

产品展示



KXT型可曲挠单球橡胶接头



KXT型可曲挠双球橡胶接头



KXTF型限位可曲挠橡胶接头



端面全密封可曲挠橡胶接头



KYT型异径橡胶接头(大小头)



德标可曲挠橡胶接头



美标可曲挠橡胶接头



英标可曲挠橡胶接头



KXT-B型丝扣连接橡胶接头



KXT-BW · N型风机盘管橡胶接头



WTX型可曲挠橡胶弯头



KXT-D1型橡胶剪切隔离器

产品展示



卡箍式、法兰式橡胶鸭嘴阀



KXT卡箍式橡胶接头



热力套筒补偿器



CWQ立式直通除污器



02S404柔性防水套管



02S404刚性防水套管



04FS02柔性密闭套管



VSSJA-1(BF)型单法兰松套限位伸缩接头



VSSJA-2(B2F)型双法兰松套限位伸缩接头



VSSJAFG(CF)型单法兰松套传力接头



VSSJAF(C2F)型双法兰松套传力接头



VSSJAFCC(C2F)型可拆式双法兰松套传力接头

以质量求生存 以信誉求发展

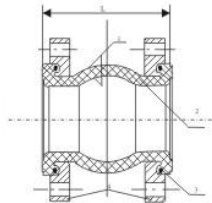
以服务为宗旨 以科技为导向

KXT型可曲挠单球橡胶接头

KXT type can be flexible rubber joint

KXT型可曲挠双球橡胶接头

KXTFlexing can double ball rubber joint



各部分材质 Material of all parts

序号 No	名称 Name	材料 Material
1	内、外层胶 Outer/inner rubber	NR, NBR, EPDM
2	主体骨架 Key frame	尼龙帘布 Nylon cord fabric
3	增压环 Pressurized ring	多股钢丝绳 Steel wire strand
4	法兰 Flange	Q235

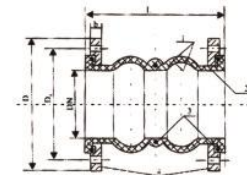
技术条件 Technical Conditions

型号Type	I	II	III
工作压力MPa(Kg/cm ²) Working pressure	1.0(10)	1.6(16)	2.5(25)
爆破压力MPa(Kg/cm ²) Explosion pressure	2.0 (20)	3.0(30)	4.5 (45)
真空度KPa(mmHg) Vacuum	53.3(400)	86.7(650)	100(750)
适用温度 Applicable Temperature	-15℃~+80℃ 特殊可达-30℃~+160℃		
适用介质 Applicable Media	空气、压缩空气、水、海水、热水、油、酸、碱等。		

主要连接尺寸 Main connecting dimension

公称直径DN Nominal diameter		长度L Length (mm)	轴向位移 Axial displacement		横向位移 Horizontal displacement (mm)	偏转角度 Deflexion angle (α, °)
mm	inch		伸长Extension (mm)	压缩Compression (mm)		
32	1 1/4	95	6	9	9	15°
40	1 1/2	95	6	10	9	15°
50	2	105	7	10	10	15°
65	2 1/2	115	7	13	11	15°
80	3	135	8	15	12	15°
100	4	150	10	19	13	15°
125	5	165	12	19	13	15°
150	6	180	12	20	14	15°
200	8	210	16	25	22	15°
250	10	230	16	25	22	15°
300	12	245	16	25	22	15°
350	14	255	16	25	22	15°
400	16	255	16	25	22	15°
450	18	255	16	25	22	15°
500	20	255	16	25	22	15°
600	24	260	16	25	22	15°
700	28	260	16	25	22	15°
800	32	260	16	25	22	15°
900	36	260	16	25	22	15°
1000	40	260	18	26	24	15°
1200	48	260	18	26	24	15°
1400	56	350	20	28	26	15°
1600	64	350	25	35	30	10°
1800	72	350	25	35	30	10°
2000	80	420	25	35	30	10°
2200	88	420	25	35	30	10°
2400	96	420	25	35	30	10°
2600	104	450	25	35	30	10°
2800	112	450	25	35	30	10°
3000	120	500	25	35	30	10°

注：特殊要求请来函图定制，高层给水使用本产品，管道必须有固定支撑或固定托架，否则也应安装防拉脱装置。



各部分材质 Material of all parts

序号No	名称Name	材料material
1	内、外层胶 Outer/inner rubber	NR, NBR, EPDM
2	主体骨架 Key frame	尼龙帘布 Nylon Cord Fabric
3	增压环 Pressurized ring	钢丝绳 Steel wire
4	法兰 Flanger	Q235

主要连接尺寸 Main connecting dimension

公称直径DN Nominal diameter		长度L Length (mm)	螺栓中心 圆直径 Diameter of the cen- -trating of the bolt (mm)	孔径-数量 Hole diameter -quantitvd	轴向位移 Axial displacement		横向位移 Horizontal displace- -ment (mm)	偏转角度 Deflexion angle (α, °)
mm	inch				伸长Extension (mm)	压缩Compression (mm)		
40	1 1/2	165	110	18-4	30	50	45	35
50	2	165	125	18-4	30	50	45	35
65	2 1/2	175	145	18-4	30	50	45	35
80	3	175	160	18-8	35	50	45	35
100	4	225	180	18-8	35	50	40	35
125	5	225	210	18-8	35	50	40	35
150	6	225	240	22-8	35	50	40	35
200	8	325	295	22-8	35	50	40	35
250	10	325	350	22-12	35	60	35	30
300	12	325	400	22-12	35	60	35	30
350	14	330	460	22-16	35	60	35	30
400	16	330	515	26-16	35	60	35	30
450	18	330	565	26-20	35	60	35	30
500	20	350	620	26-20	35	60	35	30
600	24	350	725	30-20	35	60	35	30
700	28	350	840	30-24	35	60	35	30
800	32	400	950	30-34	35	60	35	30

注：特殊要求可来函图定制 Note: Special requirements can customize the letter map

以质量求生存 以信誉求发展

以服务为宗旨 以科技为导向

KXTF型限位可曲挠橡胶接头

KXTFLimit flexible rubber joints



各部分材质 Material of all parts

技术条件 Technical Conditions

序号No	名称Name	材料material	型号Type	I	II	III
1	内、外层胶 Outer/inner Rubber	NR, NBR, EPDM	工作压力MPa(Kg /cm ²) Working pressure	1.0(10)	1.6(16)	2.5(25)
2	主体骨架 Key frame	尼龙帘布 Nylon Cord Fabric	爆破压力MPa(Kg /cm ²) Explosion pressure	3.0(30)	4.8(48)	5.5(55)
3	增压环 Pressurized ring	钢丝绳 Steel wire	真空度KPa(mmHg) Vacuum	53.3(400)	86.7(650)	100(750)
4	法兰 Flanger	Q235	适用温度 Applicable temperature	-15~115, (特殊可达-30~250)		
			适用介质 Applicable Media	水、海水、蒸汽、油、酸、碱等 water, sea water, hot water, oil, acid, alkali, and so on		

主要连接尺寸 Main connecting dimension

公称通径DN Nominal diameter	长度L Length (mm)	法兰外径 Outer diameter of flange (mm)	螺栓中心 圆直径 Diameter of the cen- -traling of the bolt (mm)	孔径-数量 Hole diameter -quantity	轴向位移 Axial displacement		横向位移 Horizontal displace- -ments (mm)	偏转角度 Deflexion angle (a, a')	
					伸长 Extension (mm)	压缩 Compression (mm)			
32	1 1/2	95	140	100	18-4	6	9	9	15°
40	1 1/2	95	150	110	18-4	6	10	9	15°
50	2	105	165	125	18-4	7	10	10	15°
65	2 1/2	115	185	145	18-4	7	13	11	15°
80	3	135	200	160	18-8	8	15	12	15°
100	4	150	220	180	18-8	10	19	13	15°
125	5	165	250	210	18-8	12	19	13	15°
150	6	180	285	240	22-8	12	20	14	15°
200	8	210	340	295	22-8	16	25	22	15°
250	10	230	395	350	22-12	16	25	22	15°
300	12	245	445	400	22-12	16	25	22	15°
350	14	255	505	460	22-16	16	25	22	15°
400	16	255	565	515	26-16	16	25	22	15°
450	18	255	615	565	26-20	16	25	22	15°
500	20	255	670	620	26-20	16	25	22	15°
600	24	260	780	725	30-20	16	25	22	15°

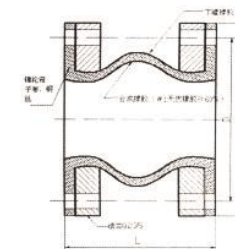
注：(法兰标准：GB/T9115.1-2000)

端面全密封可曲挠橡胶接头

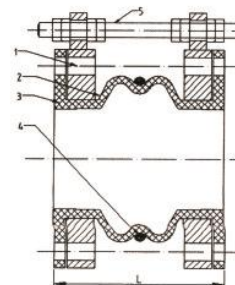
All seal in a flexible rubber joint

项目	型号	(DN50-300)	(DN350-800)	(DN900-3000)	备注
工作压力MPa		0.6/1.0/1.6/2.0/2.5	0.6/1.0/1.6	0.6/1.0	A、如介质油、酸碱物质 B、工作温度有特殊要求 C、也可来函来图定制 D、订货时需说明
爆破压力MPa		<1.8	<1.5	<1.2	
真空度KPa		86.7	53.3	49.5	
适用温度		-20℃~+115℃(特殊可达-30℃~+250℃)			
适用介质		空气、压缩空气、水、海水、热水、油、酸碱			

注：主要零件材料用JGD-A型



JGD-DM-B(加固可调节型)



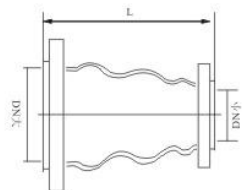
JGD-DM-A(加强型)

以质量求生存 以信誉求发展

以服务为宗旨 以科技为导向

KYT型异径橡胶接头(大小头)

KYT type reducing rubber joint (reducer)



技术条件 Technical Conditions

型号 Type	JDX(DN50-300)	JDX(DN350-600)	备注 Remarks
项目 Item			
工作压力MPa(Kg f/cm ²) Working Pressure	1.0(10)	0.6(6)	A. 如介质的、酸碱性 B. 工作温度有特殊要求 C. 也可来图来图定制 D. 订货时请注明 A. Like media oil and acid and alkali materials. B. Special requirements for working temperature C. Write and provide drawing sample for order D. Make notes when ordering
爆破压力MPa(Kg f/cm ²) Explosion Pressure	2.0(20)	1.5(15)	
真空度KPa(mmHg) Vacuum	66.7(650)	53.3(400)	
适用温度℃ Applicable Temperature/°C	-15~115, 特殊可达-30~250 -15~115, (for special conditions) it can be -30~250		
适用介质 Applicable Media	水、海水、蒸气、油、酸、碱等 Water, sea water, steam, oil, acid and alkali etc.		

注：主要零件材料同JGD型 Note: material of main components is as same as JGD type

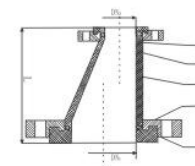
主要连接尺寸 Main connecting dimension

DN ₁ × DN ₂	长度Length (mm)	轴向位移(mm) Axial displacement		横向位移(mm) Horizontal displacement	角向位移 Angular displacement (α, β, γ)	DN ₁ × DN ₂	长度Length (mm)	轴向位移(mm) Axial displacement		横向位移(mm) Horizontal displacement	角向位移 Angular displacement (α, β, γ)
		伸长 Extension	压缩 Compression					伸长 Extension	压缩 Compression		
80 × 40	180	20	30	45	35°	200 × 100	200	22	30	40	35°
80 × 50	180	20	30	45	35°	200 × 150	200	22	30	40	35°
80 × 65	180	20	30	45	35°	200 × 125	220	25	35	40	30°
100 × 50	180	20	30	45	35°	250 × 200	220	25	35	40	30°
100 × 65	180	20	30	45	35°	300 × 200	220	25	35	40	30°
100 × 80	180	20	30	45	35°	300 × 250	230	25	35	40	30°
125 × 65	180	20	30	45	35°	350 × 200	230	25	35	40	30°
150 × 50	190	20	30	45	35°	350 × 300	230	25	38	35	30°
150 × 80	190	20	30	45	35°	400 × 350	240	25	38	35	30°
125 × 80	200	22	30	40	35°	500 × 400	240	28	38	35	26°
125 × 100	200	22	30	40	35°	600 × 400	240	28	38	35	26°
150 × 100	200	22	30	40	35°	600 × 500	240	28	38	35	26°

注：DN200以上接头，高压、高层建筑使用，管道必须有固定支撑或固定托架，否则产品必须有防拉脱装置(产品实际轴向力<反支撑力)。
Note: The joints above DN200 used in high pressure and high-rise building, anti-pull-off device should be installed if the pipe has no fixed stay or fixed bracket (actual axial force of the product is less than anti-supporting force)

KPYT可曲挠偏心异径橡胶接头

KPYTEccentric reducer can be flexible rubber joint song



安装数据表 Design and Installation Dimension Table

公称通径DN	安装长度L	DN-技术参数			DN-技术参数		
		D	D ₀	n-φ	D ₁	D ₁₁	n-φ ₁
100 × 80	180	220	180	8-φ18	200	160	8-φ18
150 × 80	200	285	240	8-φ22	200	160	8-φ18
150 × 100	200	285	240	8-φ22	220	180	8-φ18
150 × 125	200	280	240	8-φ22	250	210	8-φ18
200 × 100	200	340	295	8-φ22	220	180	8-φ18
200 × 150	220	340	295	8-φ22	280	240	8-φ18
250 × 100	220	395	350	12-φ22	220	180	8-φ18
250 × 125	220	395	350	12-φ22	250	210	8-φ18
250 × 150	220	395	350	12-φ22	285	240	8-φ220
250 × 200	220	395	350	12-φ22	340	295	8-φ22
300 × 125	280	445	400	12-φ22	250	210	8-φ18
300 × 150	220	445	400	12-φ22	285	240	8-φ18
300 × 200	180	445	400	12-φ22	340	295	8-φ22
300 × 250	220	445	400	12-φ22	395	350	12-φ22
350 × 125	255	505	460	16-φ22	250	210	8-φ18
350 × 200	220	505	460	16-φ22	340	295	8-φ18
350 × 300	220	505	460	16-φ22	445	400	12-φ22
400 × 200	220	565	515	16-φ22	340	295	8-φ22
400 × 250	220	565	515	16-φ22	395	350	12-φ22
400 × 300	220	565	515	16-φ22	445	400	12-φ22
450 × 200	220	615	565	20-φ26	340	295	8-φ22
450 × 250	220	615	565	20-φ26	395	350	12-φ22
500 × 300	255	670	620	20-φ26	445	400	12-φ22

KXT卡箍式橡胶接头

KXTClamp-type rubber connector



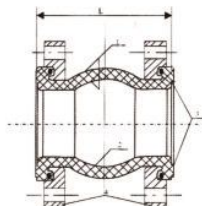
卡箍式橡胶接头是采用卡箍来代替法兰盘和螺栓，使用时，可方便地将卡箍式橡胶接头的两端分别套装在连接的管道上，通过不锈钢卡箍将橡胶接头与管道固定连接；拆卸时松开卡箍即可，从而达到补偿管道因热胀冷缩，输水所产生的位移量之目的，具有节约工程开支和提高工作效率的优点。

以质量求生存 以信誉求发展

以服务为宗旨 以科技为导向

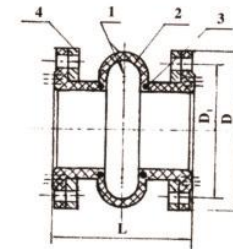
德标可曲挠橡胶接头

German standard flexible rubber joint



美标可曲挠橡胶接头

American Standard flexible rubber joints



各部分材质 Material of all parts

序号No	名称Name	材料material
1	内、外层胶 Outer/inner rubber	NR, NBR, EPDM
2	主体骨架 Key frame	尼龙帘布 Nylon Cord Fabric
3	增压环 Pressurized ring	钢丝绳 Steel wire
4	法兰 Flanger	Q235

技术条件 Technical Conditions

型号Type	I	II	III
工作压力MPa(Kg /1cm ²) Working pressure	1.0(10)	1.6(16)	2.5(25)
爆破压力MPa(Kg /1cm ²) Explosion pressure	3.0(30)	4.8(48)	5.5(55)
真空度KPa(mmHg) Vacuum	53.3(400)	86.7(650)	100(750)
适用温度 Applicable temperature	-15~115, 特殊可达-30~250		
适用介质 Applicable Media	水、海水、蒸汽、油、酸、碱等 water, sea water, hot water, oil, acid, alkali, and so on.		

各部分材质 Material of all parts

序号No	名称Name	材料Material	使用温度Woking temperature	使用介质Woking media
1	内、外层胶 Outer/inner rubber	NR, NBR, EPDM	NR:-15°C-115°C	水、海水、蒸汽、 油、酸、碱等 water, sea water, hot water, oil, acid, alkali, and so on.
2	主体骨架 Key frame	尼龙帘布 Nylon Cord Fabric	EPDM:-30°C-170°C	
3	增压环 Pressurized ring	钢丝绳 Steel wire	NBR:-15°C-140°C	
4	法兰 Flanger	Q235	SI:200°C-250°C	

主要连接尺寸 Main connecting dimension

公称通径DN Nominal diameter	长度 L Length (mm)	法兰外径 Outer diamere of flange (mm)	螺栓中心 圆直径 Diameter of the cen- -traling of the bolt (mm)	孔径-数量 Hole diameter -quantitvd	轴向位移 Axial displacement		横向位移 Horizontal displace- -mente (mm)	偏转角度 Deflexion angle (a,°)	
					伸长 Extension (mm)	压缩 Compression (mm)			
32	1 1/2	95	140	100	18-4	6	9	9	15°
40	1 1/2	95	150	110	18-4	6	10	9	15°
50	2	105	165	125	18-4	7	10	10	15°
65	2 1/2	115	185	145	18-4	7	13	11	15°
80	3	135	200	160	18-8	8	15	12	15°
100	4	150	220	180	18-8	10	19	13	15°
125	5	165	250	210	18-8	12	19	13	15°
150	6	180	285	240	22-8	12	20	14	15°
200	8	210	340	295	22-8	16	25	22	15°
250	10	230	395	350	22-12	16	25	22	15°
300	12	245	445	400	22-12	16	25	22	15°
350	14	255	505	460	22-16	16	25	22	15°
400	16	255	565	515	26-16	16	25	22	15°
450	18	255	615	565	26-20	16	25	22	15°
500	20	255	670	620	26-20	16	25	22	15°
600	24	260	780	725	30-20	16	25	22	15°

注：法兰连接尺寸标准DIN2576 Pn10

主要连接尺寸 Main connecting dimension

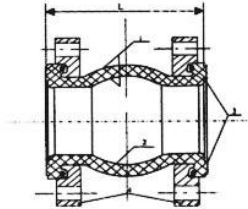
公称通径DN Nominal diameter	长度 L Length (mm)	法兰外径 Outer diamere of flange (mm)	螺栓中心 圆直径 Diameter of the cen- -traling of the bolt (mm)	孔径-数量 Hole diameter -quantitvd	轴向位移 Axial displacement		横向位移 Horizontal displace- -mente (mm)	偏转角度 Deflexion angle (a,°)	
					伸长 Extension (mm)	压缩 Compression (mm)			
50	2	105	150	120.5	20-4	6	10	12	19°
65	2 1/2	115	180	139.5	20-4	6	10	12	15°
80	3	135	190	152.5	20-4	6	10	12	13°
100	4	150	230	190.5	20-8	6	10	12	10°
125	5	165	255	216	22-8	6	10	12	8°
150	6	180	280	241.5	22-8	6	10	12	6°
200	8	210	345	298.5	22-8	9	17	12	6°
250	10	230	405	362	25-12	9	17	12	5°
300	12	245	485	432	26-12	9	17	12	5°
350	14	255	535	476	30-12	9	17	12	4°
400	16	255	500	540	30-16	9	17	12	4°
450	18	255	635	578	33-16	9	17	12	3°
500	19	255	700	635	33-20	9	17	12	3°
600	20	260	815	749.5	36-20	10	20	12	3°

注：法兰连接尺寸标准ANSI B16.5IBS

以质量求生存 以信誉求发展

以服务为宗旨 以科技为导向

英标可曲挠橡胶接头 British standard flexible rubber joint



各部分材质 Material of all parts

序号No	名称Name	材料material
1	内、外层胶 Outer/inner rubber	NR, NBR, EPDM
2	主体骨架 Key frame	尼龙帘布 Nylon Cord Fabric
3	增压环 Pressurized ring	钢丝绳 Steel wire
4	法兰 Flanger	Q235

技术条件 Technical Conditions

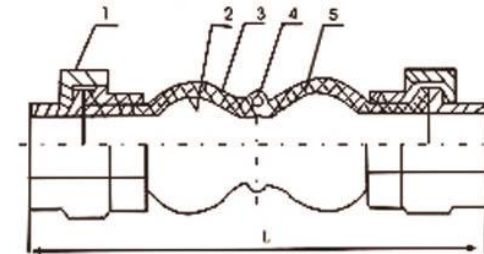
型号Type	I	II	III
工作压力MPa(Kg f/cm ²) Working pressure	1.0(10)	1.6(16)	2.5(25)
爆破压力MPa(Kg f/cm ²) Explosion pressure	3.0(30)	4.8(48)	5.5(55)
真空度KPa(mmHg) Vacuum	53.3(400)	86.7(650)	100(750)
适用温度 Applicable temperature	-15~115, (特殊可达-30~250)		
适用介质 Applicable Media	水、海水、蒸汽、油、酸、碱等 water, sea water, hot water, oil, acid, alkali, and so on.		

主要连接尺寸 Main connecting dimension

公称通径DN Nominal diameter mm	英寸 inch	长度 L Length (mm)	法兰外径 Outer diameter of flange (mm)	螺栓中心 圆直径 Diameter of the cen- -traling of the bolt (mm)	孔径-数量 Hole diameter -quantitvd	轴向位移 Axial displacement		横向位移 Horizontal displace- -mente (mm)	偏转角度 Deflection angle (α, α _z)
						伸长 Extension (mm)	压缩 Compression (mm)		
32	1 1/4	95	140	100	18-4	6	9	9	15°
40	1 1/2	95	150	110	18-4	6	10	9	15°
50	2	105	165	125	18-4	7	10	10	15°
65	2 1/2	115	185	145	18-4	7	13	11	15°
80	3	135	200	160	18-8	8	15	12	15°
100	4	150	220	180	18-8	10	19	13	15°
125	5	165	250	210	18-8	12	19	13	15°
150	6	180	285	240	22-8	12	20	14	15°
200	8	210	340	295	22-8	16	25	22	15°
250	10	230	395	350	22-12	16	25	22	15°
300	12	245	445	400	22-12	16	25	22	15°
350	14	255	505	460	22-16	16	25	22	15°
400	16	255	565	515	26-16	16	25	22	15°
450	18	255	615	565	26-20	16	25	22	15°
500	20	255	670	620	26-20	16	25	22	15°
600	24	260	780	725	30-20	16	25	22	15°

注：法兰连接尺寸标准DIN2576 Pn10

Union type expansion joint



1 Connector
2,3 Layer of rubber
4 Nylon cord fabric
5 Steel wire strand

Technical conditions

Working pressure (Mpa)	1.0	Deflection angle	(α, α _z) 45°
Explosion pressure (Mpa)	3.0	Vacuum value (Kpa)	53.3
Applicable temperature	-15 ~ +115°C (Special can reach -30 ~ +250°C)		
Applicable media	Water, Sea Water, Hot water, Drinking water, Air, Compressed Air, Oil, Acid, Alkali etc.		

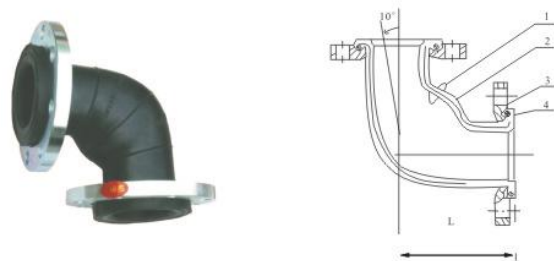
Main data

Nominal diameter (DN)		Length (mm)	Axial displacement(mm)		Lateral displacement (mm)
(mm)	(inch)		Extension	Compression	
15	1/2	200	5-6	22	45
20	3/4	200	5-6	22	45
25	1	200	5-6	22	45
32	1 1/4	200	5-6	22	45
40	1 1/2	200	5-6	22	45
50	2	200	5-6	22	45
65	2 1/2	245	5-6	22	45
80	3	270	5-6	22	45

以质量求生存 以信誉求发展

以服务为宗旨 以科技为导向

WTX型可曲挠橡胶弯头 WTX type flexible rubber bent



技术条件 Technical Conditions

项目 Item	型号 Type	WTX-I	WTX-II	WTX-III
工作压力MPa(Kg-f/cm ²) Working Pressure		1.0(10)	1.6(16)	2.5(25)
爆破压力MPa(Kg-f/cm ²) Explosion Pressure		2.0(20)	3.2(32)	4.5(45)
真空度kPa(mmHg) Vacuum		53.3(400)	86.7(650)	100(750)
适用温度℃ Applicable Temperature℃		-15~115, 特殊可达-30~250 -15~115, special can be -30~250		
适用介质 Applicable Media		空气、压缩空气、水、海水、热水、油、酸、碱等 Air, compressed air, water, sea water, hot water, oil, acid and alkali etc.		

注：主要零件材料同JGD型 Note: material of main components is as same as JGD type

主要连接尺寸 Main joint dimension

公称口径 DN Nominal diameter	长度 Length (mm)	各向允许位移 Allowable displacement in all directions(mm)						
		X'	X	Y	Y'	Z	Z'	
50	2	140	20	16	20	16	16	16
65	2½	140	20	16	20	16	16	16
80	3	150	20	16	20	16	16	16
100	4	160	20	16	20	16	16	16
125	5	180	20	16	20	16	16	16
150	6	200	20	16	20	16	16	16
200	8	230	20	16	20	16	16	16
250	10	280	20	16	20	16	16	16
300	12	305	20	16	20	16	16	16

KXT-D型橡胶隔振垫 KXT-D type rubber vibration isolator

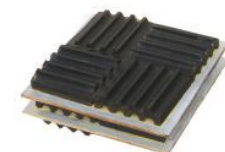
产品介绍 Product introduce

该厂生产的橡胶隔振垫种类繁多、规格齐全。便于裁切，组装灵活，可有效抵抗压缩，适用于冲床、锻压机、泵、风机、压缩机、发电机、空调设备等震动大的机电设备减震安装。

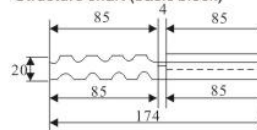
主要尺寸（长×宽，单位：mm），85×42.5、85×85、131.5×85、174×85、220.5×85、263×85、174×174、263×174，每一尺寸又分40°、60°、80°三种规格，可适应不同垂直向设计荷载。

KXT-D型橡胶隔振垫插入损失分贝 (dB) KXT-D type rubber vibration isolator insertion loss dB (dB)

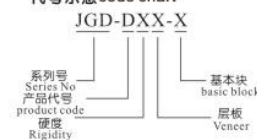
隔振垫橡胶硬度 Rigidity of rubber vibration isolating pad	隔振垫层数 Layers of pad	插入损失 (分贝) 加速度 Insertion loss (db) acceleration		垂向荷载 Vertical loading MPa(Kg-f/cm ²)
		31.5-400赫兹 31.5-400 Hz	线性 Linearity	
40°	1	11-30	31	0.05-0.12 (0.5-1.2)
	2	11-28	26	
	3	7-38	26	
	4	11-34	31	
60°	1	10-32	31	0.2-0.3 (2.0-3.2)
	2	6-32	31	
	3	10-33	26	
	4	8-33	31	
80°	1	5-22	8	0.4-0.8 (4.0-8.0)
	2	9-22	22	
	3	12-29	20	
	4	7-29	23	



结构示意图 (基本块) Structure chart (basic block)



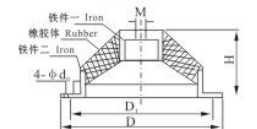
代号示意 code chart



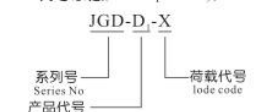
KXT-D1型橡胶剪切隔振器 KXT-D1 type rubber cutting vibration isolator

D型橡胶剪切隔振器是由内、外钢套和中间的合成橡胶组成，经硫化呈中间圆锥体橡胶部分受剪力，具有较大的变形范围和较低的固有频率。工作温度范围在-5℃~+50℃，温度变化时，刚度也有所变化；阻尼比C/C₀>0.07。对于水泵、压缩机、鼓风机、发电机组、冷冻机等机械设备的积极隔振和仪器仪表的消极隔振，都有良好的隔振效果。

型号 Type	外形尺寸 External dimension					额定荷载 最小-最大(Kg) Rated load Min-max	刚度 (Kg/cm ²) Stiffness	变形 Distortion	固有频率 (Hz) Natural frequency	最佳荷载 (Kg) Best load
JGD-A	M10	100	80	43	8.5	5-15	20	2-8	8-14	10
JGD-B	M10	100	80	43	8.5	10-30	36			20
JGD-A	M12	150	130	65	8.5	20-60	60	4-12	7-12	40
JGD-B	M12	150	130	65	8.5	40-120	90			80
JGD-A	M16	200	170	87	12.5	80-240	120	5-16	6-11	160
JGD-B	M16	200	170	87	12.5	160-480	200			320
JGD-A	M20	290	260	133	12.5	320-960	300	8-24	5-9	640
JGD-B	M20	290	260	133	12.5	640-1920	650			1280



代号示意 (Code implication):

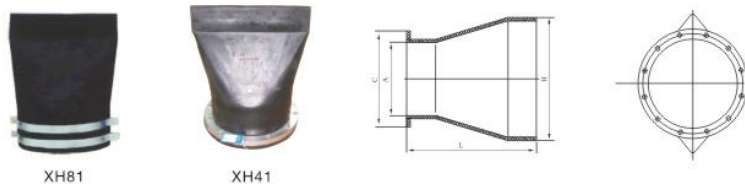


以质量求生存 以信誉求发展

以服务为宗旨 以科技为导向

卡箍式、法兰式橡胶鸭嘴阀

Clamp valve, flange rubber duck mouth



卡箍式主要连接尺寸 Clamp connection size

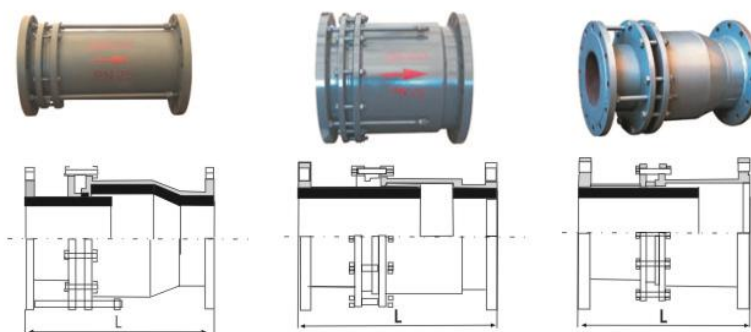
型号 type	管道公称直径 nominal diameter of pipe	长度L length	高度H height	法兰外径C external diameter of flange
XH8150-125-X	50	125	47	150
XH8180-175-X	80	175	72	200
XH81100-225-X	100	225	97	225
XH81150-320-X	150	320	47	275
XH81200-375-X	200	375	197	338
XH81250-475-X	250	475	247	400
XH81300-560-X	300	560	297	485
XH81350-625-X	350	625	344	525
XH81400-700-X	400	700	394	588
XH81450-780-X	450	780	444	625
XH81500-880-X	500	880	494	688
XH81600-1000-X	600	1000	494	800
XH81700-1000-X	700	1100	694	969
XH81800-1260-X	800	1260	794	1080
XH81900-1400-X	900	1400	894	1150
XH811000-1520-X	1000	1520	988	125
XH811200-1725-X	1200	1725	1188	1485

法兰式主要连接尺寸 Flange type main joint dimension

型号 type	管道公称直径 nominal diameter of pipe	长度L length	高度H height	法兰外径C external diameter of flange
XH4150-150-F	50	150	100	150
XH4180-220-F	80	220	140	200
XH41100-250-F	100	250	200	225
XH41150-340-F	150	340	265	275
XH41200-420-F	200	420	325	338
XH41250-520-F	250	520	425	400
XH41300-620-F	300	620	525	485
XH41350-700-F	350	700	625	525
XH41400-800-F	400	800	725	588
XH41450-900-F	450	900	825	625
XH41500-980-F	500	980	925	688
XH41600-1120-F	600	1120	1025	800
XH41700-1180-F	700	1180	1125	969
XH41800-1350-F	800	1350	1400	1080
XH41900-1500-F	900	1500	1525	1150
XH411000-1600-F	1000	1600	1725	1325
XH411200-1840-F	1200	1840	1950	1485

热力套筒补偿器

Thermal compensator sleeve



一、套筒式补偿器结构特点

套筒式补偿器亦称管式伸缩节,是热流体管道的补偿装置,主要用于直线管道的铺设,适用于热水、蒸气、油脂类介质,通过滑动套筒对外套筒的滑移运动,达到热膨胀的补偿。

套筒式补偿器适用于介质工程压力=2.5MPa,介质温度-40℃~600℃。

本产品采用新型的密封材料柔性石墨环,其具有强度大,摩擦系数小(0.04~0.10),不老化,效果好,维修方便等特点。

套筒式补偿器的使用寿命,疲劳寿命与管道相当。

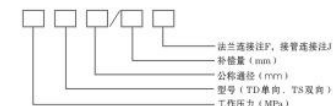
滑动表面经特殊处理,在盐水、盐溶液等环境下耐腐蚀性能好,比奥氏体不锈钢高50倍以上。

同时,多年后因磨损导致密封效果减弱时,可再次紧固法兰,增强密封性能,也可将螺栓松开,取下压圈,在装进一层或两层密封环,压紧压圈,继续使用。

套筒式补偿器分单向型和双向型补偿结构,双向特点是不论介质从补偿器何端流入,其补偿器两端的滑动套筒总是自由的滑动,达到双向补偿作用,增大补偿量。

直埋型套筒式补偿器能直埋于地下,安装时可不设置维修井,工程造价低。

二、套筒式补偿器型号示例:



CWQ立式直通除污器

CWQ vertical through decontamination



立式直通除污器介质从一侧接管进入筒体内,另一侧接管与筒体内的过滤孔管相连,过滤孔管有许多直径为3mm的小孔组成。介质中的杂质颗粒被孔滤出积存在筒体底部,无杂质颗粒的介质经过过滤孔出口流出。排污时打开排污阀把杂质颗粒排出。在除污器入口处与管道之建议装一阀门,排污时把其关闭,打开排污阀,使其介质从过滤网孔里流出,起到充洗的作用。

以质量求生存 以信誉求发展

以服务为宗旨 以科技为导向

02S404柔性防水套管 02S404 flexible waterproof sleeve

使用范围

本产品适用于民用、一般工业、市政给排水工程(建)筑物。

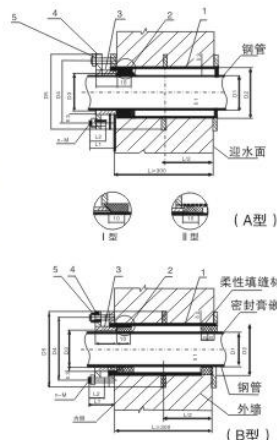
分类应用

防水套管结构形式分为柔性防水套管(A/B管型)、刚性防水套管(A/B/C型)及刚性防水翼环三种类型。

柔性防水套管适用于有地震设防要求的地区,管道穿墙处承受振动和管道伸缩变形、或有严密防水要求的(建)筑物外墙。

I型密封圈适用于一般防水要求,II型适用于比较严密的防水要求。

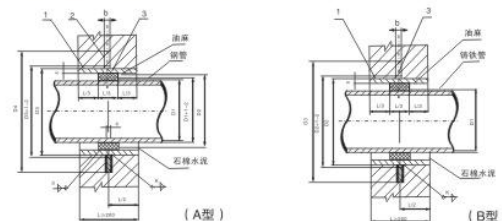
适用温度: -20℃—250℃。特殊要求请订货时说明。当穿墙管与泵或增压设备连接的进、出管适时,宜在连接处设置柔性连接。



主要尺寸、重量表

DN	D1	D2	D3	D4	D5	I	10		11	12	D1	D2	D3	n-M	A型重量 (Kg)		B型重量 (Kg)	
							I型	II型							I型	II型	I型	II型
50	60	95	65	145	200	65	28	/	72	30	3.5	4	8	4-M12	14.40	/	14.40	/
65	76	114	80	165	220	65	28	25	72	30	3.75	4	8	4-M12	16.89	17.07	17.18	17.35
80	89	127	95	180	235	65	28	25	76	38	4	4	10	4-M16	21.12	21.31	21.42	21.61
100	108	146	114	200	255	65	28	25	76	38	4	4.5	10	4-M16	24.37	24.58	24.71	24.92
125	133	180	140	235	290	65	28	25	76	38	4	6	10	4-M16	31.92	32.31	32.43	32.82
150	159	203	165	260	315	65	28	25	76	38	4.5	6	10	4-M16	35.77	36.17	36.31	36.72
200	219	265	226	320	375	65	28	25	76	38	6	6	10	4-M16	44.69	45.29	45.29	45.87
250	273	325	280	380	435	65	28	25	76	38	8	8	10	4-M16	59.41	60.22	60.43	61.33
300	325	377	333	435	495	72	32	30	90	46	8	10	10	4-M20	89.37	90.02	90.35	91.14
350	377	426	385	485	545	72	32	30	90	46	10	10	10	4-M20	99.74	100.3	100.7	101.5
400	426	480	435	540	600	72	32	30	90	46	10	10	10	12-M20	114.0	114.8	115.3	116.4
450	480	530	488	590	650	72	32	30	90	46	10	10	10	12-M120	124.1	124.7	/	/
500	530	582	538	645	705	72	32	30	90	46	10	10	10	16-M20	139.3	140.5	/	/
600	630	690	640	755	820	75	32	30	104	54	10	10	12	16-M24	197.2	198.2	/	/
700	720	780	730	845	910	75	40	30	104	54	10	10	12	20-M24	222.6	223.7	/	/
800	820	880	830	950	1020	80	40	40	117	60	10	10	12	20-M27	280.0	282.3	/	/
900	920	980	930	1050	1120	80	40	40	117	60	10	10	12	20-M27	309.6	312.2	/	/
1000	1020	1030	1030	1150	1220	80	40	40	117	60	10	10	12	24-M27	341.1	344.0	/	/

02S404刚性防水套管 02S404 rigid waterproof sleeve



适用范围:

刚性防水套管适用于管道穿墙处不承受管道振动和伸缩变形的(建)筑物,对于地震设防要求的地区,如采用刚性防水套管,应在进池壁或建筑物外墙的管道上就近设置柔性连接,A型适用于钢,B型适用于球墨铸铁管。

刚性防水套管(A型)尺寸、重量表

DN	D1	D2	D3	D4	δ	b	k	重量 (Kg)	DN	D1	D2	D3	D4	δ	b	k	重量 (Kg)
50	60	80	114	225	3.54	10	4	4.494	500	530	550	590	730	10	16	10	44.54
65	75.5	95	121	230	3.75	10	4	4.66	600	630	660	690	830	10	16	10	54.50
80	89	110	140	250	4	10	4	5.33	700	720	750	790	920	10	16	10	61.43
100	108	130	159	270	4.5	10	5	6.36	800	820	850	880	1020	10	16	10	69.12
125	133	155	180	290	6	10	6	8.33	900	920	950	980	1120	10	16	10	76.81
150	159	180	219	330	6	10	6	10.06	1000	1020	1050	1080	1230	10	16	10	84.50
200	219	240	273	385	8	12	8	15.9	1200	1220	1250	1290	1430	12	20	12	122.5
250	273	295	325	435	8	12	8	18.68	1400	1420	1450	1490	1630	12	20	12	141.3
300	325	345	377	500	10	14	10	27.40	1600	1620	1650	1690	1830	14	20	14	176.4
350	377	400	426	550	10	14	10	30.95	1800	1820	1850	1900	2040	16	20	16	216.6
400	426	445	480	600	10	14	10	34.35	2000	2020	2050	2100	2240	16	20	16	239.3
450	480	500	530	650	10	14	10	37.85									

刚性防水套管(B型)尺寸、重量表

DN	D1		D2	D3	δ	b	k	重量 (Kg)	DN	D1		D3	D4	δ	b	k	重量 (Kg)
	铸铁管	球墨铸铁管								铸铁管	球墨铸铁管						
75	93	/	140	250	4	10	4	5.33	500	528	532	590	730	10	16	10	44.54
100	118	118	168	280	4.5	10	5	6.27	600	630.8	635	690	830	10	16	10	54.50
150	169	170	219	330	6	10	6	10.06	700	733	738	790	930	10	16	10	62.19
200	220	220	273	385	8	12	8	15.90	800	836	842	900	1040	10	16	10	70.65
250	271.6	274	325	435	8	12	8	18.68	900	936	945	1000	1140	10	16	10	78.34
300	322.8	326	377	500	10	14	10	27.40	1000	1041	1048	1100	1240	10	16	10	104.7
350	374	378	426	550	10	14	10	30.98	1100	1144		1200	1340	20	20	20	114.1
400	425.6	429	480	600	10	14	10	34.35	1200	1246	1255	1310	1450	20	20	20	124.4
450	476.8	/	530	650	10	14	10	37.85									

说明:

1、套管穿墙处如遇非混凝土墙壁时,应改为混凝土墙壁,其浇注范围应比翼环直径(A型D4或B型D3)大200mm,而且必须将套管一次浇固于混凝土墙内。套管内的填料应紧密捣实。

2、穿墙处混凝土墙厚应不小于200mm,否则应使土墙壁一边或两边加厚。加厚部分的直径至少为D4+200mm。

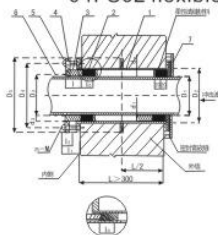
3、焊接结构尺寸公差与形位公差按照JB/T500.3-1998执行。焊接采用手工电弧焊,焊条型号E4303,牌号J422。焊缝坡口的基本形式与尺寸按照GB985-88执行。

以质量求生存 以信誉求发展

以服务为宗旨 以科技为导向

04FS02柔性密闭套管

04FS02 flexible sealed casing



序号	名称	数量	材料	备注
1	法兰套管	1	Q235-A	焊接件
2	密封圈	1	氟丁橡胶	
3	法兰压盖	1	Q235-A	焊接件
4	螺栓	n	Q235-A	GB897-88A
5	螺母	n	Q235-A	GB/T41-2000
6	钢管		Q235-A	
7	挡板		Q235-A	

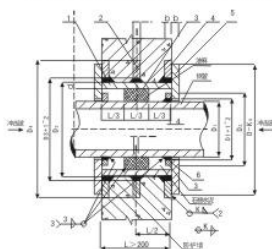
说明:

- 1、柔性填料材料: 沥青麻丝、聚苯乙烯板、聚氨酯泡沫塑料板。
- 2、密封胶: 聚硫密封胶、聚氨酯密封胶。
- 3、穿管处混凝土墙厚不应小于300mm, 否则应使墙壁一边加厚或两边加厚, 加厚部分的直径至少为D5+200mm。
- 4、钢管和挡板焊接后经镀锌处理, 再施行与套管安装。
- 5、焊接采用手工电弧焊, 焊条型号E4303。

密封圈结构

04FS02刚性密闭套管

04FS02 rigid sealed casing



序号	名称	数量	材料
1	钢制套管	1	Q235-A
2	翼环	1	Q235-A
3	档圈	3	Q235-A
4	固定法兰	2	Q235-A
5	挡板	2	Q235-A
6	密封圈	2	氟丁橡胶

说明:

- 1、穿管处混凝土墙厚不应小于200, 否则应使墙壁一边加厚或两边加厚, 加厚部分的直径至少为D4+200。
- 2、钢管和档圈焊接后经镀锌处理, 再施行与套管安装, 全部施工安装后再施行档圈和固定法兰焊接。
- 3、焊接采用手工电弧焊, 焊条型号E4303。

柔性密闭套管尺寸

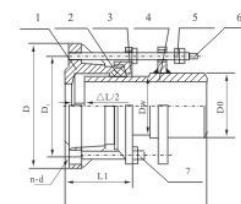
刚性密闭套管尺寸

DN	D ₁	D ₂	D ₃	D ₄	D ₅	D ₇	l	l ₀	l ₁	l ₂	d ₁	d ₂	d ₃	d ₄	d ₅	k	n-M
50	60	95	65	145	200	81	65	/	72	30	3.5	4	8	65	86	4	4-M12
65	76	114	80	165	220	96	65	25	72	30	3.75	4	8	80	105	4	4-M12
80	89	127	95	180	235	115	65	25	72	38	4	4	10	95	118	4	4-M12
100	103	146	114	200	255	134	65	25	72	38	4	4.5	10	114	136	4	4-M12
125	133	180	140	235	290	160	65	25	76	38	4	6	10	140	167	6	6-M12
150	159	203	165	260	315	185	65	25	76	38	4.5	6	10	160	190	6	6-M12
200	219	265	226	320	375	246	65	25	76	38	6	6	10	226	226	6	6-M12

DN	D ₁	D ₂	D ₃	D ₄	d	b	k
50	60	80	114	225	3.5	10	4
65	75.5	95	121	230	3.75	10	4
80	89	110	140	250	4	10	4
100	108	130	159	270	4.5	10	5
125	133	155	180	290	6	10	6
150	159	180	219	330	6	10	6
200	219	240	273	385	8	12	8

VSSJA-1(BF)型单法兰松套限位伸缩接头

VSSJA-1 (BF) single flange limited telescopic joint



序号 No	名称 Name	数量 Quantity	材料 Material
1	本体 Valve body	1	QT450-10, Q235A
2	密封圈 Gasket	1	NBR
3	压盖 follower	1	QT450-10, Q235A
4	限位短管 limited short pipe	1	Q235A
5	螺母 nut	4n	Q235A, 20#
6	长螺栓 long stud	n	Q235A, 35#
7	短螺栓 short stud	n	Q235A, 35#

主要连接尺寸 Main connecting dimension

公称通径DN nominal diameter	管子外径Dw external diameter of pipe		外形尺寸 external dimension		补偿量▲L compensation length	法兰连接尺寸 flange connection size						
	Dw	Do	L	L ₁		0.6MPa			1.0MPa			
						D	D ₁	n-do	D	D ₁	n-do	
65	76	76	340	105	50	160	130	4-φ14	185	145	4-φ18	
80	89	89				190	150	200	160			
100	108	108				210	170	220	180			
100	114	114				210	170	220	180			8-φ18
125	133	133				240	200	250	210			
125	140	140				240	200	250	210			
150	159	159				265	225	285	240			
150	168	168				265	225	285	240			8-φ22
200	219	219				320	280	340	295			
250	273	273				375	335	395	350			
300	329	325	440	395	445	400						
350	377	377	490	445	505	460						
400	426	426	540	495	565	515						
450	480	480	595	550	615	565						
500	530	530	645	600	670	620						
600	630	630	755	705	780	725						
700	720	720	860	810	895	840						
800	820	820	975	920	1015	950						
900	920	920	1075	1020	1115	1050						
1000	1020	1020	1175	1120	1230	1160						
1200	1220	1220	1405	1340	1455	1380						
1400	1420	1428	1630	1560	1675	1590						
1500	1520	1528	1730	1660								
1600	1620	1628	1830	1760	40-φ36	1915	1820		40-φ48			
1800	1820	1828	2045	1970	44-φ40	2115	2020		44-φ48			
2000	2020	2030	2265	2180	48-φ42	2325	2230		48-φ48			
2200	2220	2230	2475	2390	52-φ42	2550	2440		52-φ56			
2400	2420	2430	2685	2600	56-φ42	2760	2650		56-φ56			
2600	2620	2630	2905	2810	60-φ48	2960	2850		60-φ56			
2800	2820	2830	3115	3020	64-φ48	3180	3070		64-φ56			
3000	3020	3030	3315	3220	68-φ48	3405	3290		68-φ60			
3200	3220	3230	3525	3430	72-φ48							
3400	3420	3430	3735	3640	76-φ48							
3600	3620	3630	3970	3860	80-φ56							

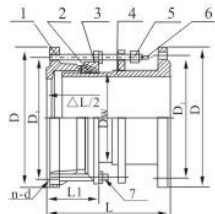
注: (法兰标准: GB/T9115.1-2000)

以质量求生存 以信誉求发展

以服务为宗旨 以科技为导向

VSSJA-2(B2F)型双法兰松套限位伸缩接头

VSSJA-2 (B2F) double flange limited telescopic joint



序号 No	名称 Name	数量 Quantity	材料 Material
1	本体 Valve body	1	QT450-10, Q235A
2	密封圈 Gasket	1	NBR
3	压盖 follower	1	QT450-10, Q235A
4	限位短管 limited short pipe	1	Q235A
5	螺母 nut	4n	Q235A, 20#
6	长螺栓 long stud	n	Q235A, 35#
7	短螺栓 short stud	n	Q235A, 35#

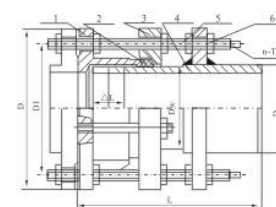
主要连接尺寸 Main connecting dimension

公称口径DN nominal diameter	管子外径DW External diameter of pipe		外形尺寸 external dimension		伸缩量 ▲L compensation length	法兰连接尺寸 flange connection size					
						0.6MPa			1.0MPa		
						D	D ₁	n-do	D	D ₁	n-do
65	76		340	105	50	160	130	4-φ14	185	145	4-φ18
80	89					190	150		200	160	
100	108					210	170	4-φ18	220	180	8-φ18
100	114					210	170		220	180	
125	133					240	200		250	210	
125	140					240	200		250	210	
150	159		340	105	50	265	225	8-φ18	285	240	8-φ22
150	168					265	225		285	240	
200	219					320	280		340	295	
250	275					375	335	12-φ18	395	350	12-φ22
300	325					440	395		445	400	
350	377					490	445	12-φ22	505	460	16-φ22
400	426					540	495		565	515	16-φ26
450	480		370	130	65	595	550	16-φ22	615	565	20-φ26
500	530					645	600	20-φ22	670	620	20-φ26
600	630					755	705	20-φ26	780	725	20-φ30
700	720					860	810	24-φ26	895	840	24-φ30
800	820					975	920		1015	950	24-φ33
900	920					1075	1020	24-φ30	1115	1050	28-φ33
1000	1020		600			1175	1120	28-φ30	1230	1160	28-φ36
1200	1220					1405	1340	32-φ33	1455	1380	32-φ40
1400	1420					1630	1560		1675	1590	36-φ42
1500	1520					1730	1660				
1600	1620					1830	1760	40-φ36	1915	1820	40-φ48
1800	1820					2045	1970	44-φ40	2115	2020	44-φ48
2000	2020		640			2265	2180	48-φ42	2325	2230	48-φ48
2200	2220					2475	2390	52-φ42	2550	2440	52-φ56
2400	2420					2685	2600	56-φ42	2760	2650	56-φ56
2600	2620					2905	2810	60-φ48	2960	2850	60-φ56
2800	2820					3115	3020	64-φ48	3180	3070	64-φ56
3000	3020					3315	3220	68-φ48	3405	3290	68-φ60
3200	3220		710	240	150	3525	3430	72-φ48			
3400	3420					3735	3640	76-φ48			
3600	3620					3970	3860	80-φ56			

注：(法兰标准：GB/T9115.1-2000)

VSSJAFG(CF)型单法兰松套传力接头

VSSJAFG (CF) single flange power delivery joint



序号 No	名称 Name	数量 Quantity	材料 Material
1	本体 Valve body	1	QT450-10, Q235A
2	密封圈 Gasket	1	NBR
3	压盖 follower	1	QT450-10, Q235A
4	限位短管 limited short pipe	1	Q235A
5	螺栓 bolt	n	Q235A, 35#
6	螺母 nut	Tn	Q235A, 20#

主要连接尺寸 Main connecting dimension

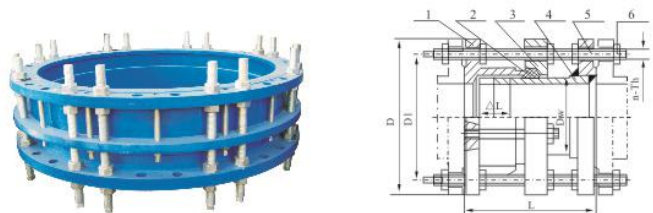
公称口径DN nominal diameter	管子外径DW External diameter of pipe		外形尺寸 external dimension		伸缩量 ▲L compensation length	法兰连接尺寸 flange connection size									
						0.6MPa					1.0MPa				
						D	D ₁	n-Th	b	D	D ₁	n-Th	b		
65	76	76				160	130	4-M12	16	185	145	4-M16	20		
80	89	89				190	150		18	200	160		22		
100	114	114				210	170	4-M16	18	220	180	8-M16	24		
125	140	140				240	200		20	250	210		26		
150	168	168				265	225	8-M16	20	285	240	8-M20	26		
200	219	219				320	280		22	340	295		28		
250	273	273				375	335	12-M16	24	395	350	12-M20	28		
300	325	325				440	395		24	445	400	12-M20	28		
350	377	377				490	445	12-M20	26	505	460	16-M20	30		
400	426	426		420		540	495		26	565	515	16-M24	32		
450	480	480				595	550	16-M20	28	615	565	20-M24	32		
500	530	530				645	600	20-M20	30	670	620	20-M24	34		
600	630	630				755	705	20-M24	30	780	725	20-M27	36		
700	720	720		440		860	810	24-M24	32	895	840	24-M27	40		
800	820	820				975	920	24-M27	34	1015	950	24-M30	44		
900	920	920				1075	1020	24-M27	36	1115	1050	28-M30	46		
1000	1020	1020				1175	1120	28-M27	36	1230	1160	28-M33	50		
1200	1220	1220				1405	1340	32-M30	40	1455	1380	32-M36	56		
1400	1420	1428				1630	1560	36-M33	44	1675	1590	36-M39	62		
1600	1620	1628				1830	1760	40-M33	48	1915	1820	40-M45	68		
1800	1820	1828				2045	1970	44-M36	50	2115	2020	44-M45	70		
2000	2020	2030				2265	2180	48-M39	54	2325	2230	48-M45	74		
2200	2220	2230				2475	2390	52-M39	60	2550	2440	52-M52	80		
2400	2420	2430				2685	2600	56-M39	62	2760	2650	56-M52	82		
2600	2620	2630				2905	2810	60-M45	64	2960	2850	60-M52	88		
2800	2820	2830				3115	3020	64-M45	68	3180	3070	64-M52	94		
3000	3020	3030		750	80	3315	3220	68-M45	70	3405	3290	68-M56	100		
3200	3220	3230				3525	3430	72-M45	76						

注：(法兰标准：GB/T9115.1-2000)

以质量求生存 以信誉求发展

以服务为宗旨 以科技为导向

VSSJAF(C2F)型双法兰松套传力接头 VSSJAF (C2F) double flange power delivery joint



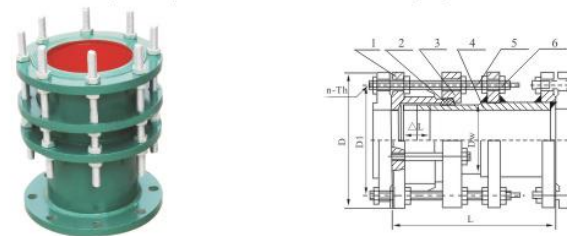
序号 No	名称 Name	数量 Quantity	材料 Material
1	本体 Valve body	1	QT450-10, Q235A
2	密封圈 Gasket	1	NBR
3	压盖 follower	1	QT450-10, Q235A
4	限位短管 limited short pipe	1	Q235A
5	螺栓 stud	n	Q235A, 35#
6	螺母 nut	Tn	Q235A, 20#

主要连接尺寸 Main connecting dimension

公称通径DN nominal diameter	管子外径DW External diameter of pipe	外形尺寸 Shape dimension		法兰连接尺寸 flange connection size							
				0.6MPa				1.0MPa			
		L	▲L	D	D ₁	n-Th.	b	D	D ₁	n-Th.	b
65	76	200	40	160	130	4-M12	16	185	145	4-M16	20
80	89			190	150	4-M16	18	200	160		22
100	114			210	170	8-M16	18	220	180	8-M16	24
125	140			240	200		20	250	210		26
150	168			265	225	8-M16	20	285	240	8-M20	26
200	219			320	280		22	340	295		28
250	273			375	335	12-M16	24	395	350	12-M20	28
300	325			440	395		24	445	400	12-M20	28
350	377			490	445	12-M20	26	505	460	16-M20	30
400	426			540	495		28	565	515	16-M24	32
450	480	595	550	16-M20	28	615	565	20-M24	32		
500	530	645	600	20-M20	30	670	620	20-M24	34		
600	630	755	705	20-M24	30	780	725	20-M27	36		
700	720	860	810	24-M24	32	895	840	24-M27	40		
800	820	975	920	24-M27	34	1015	950	24-M30	44		
900	920	1075	1020	24-M27	36	1115	1050	28-M30	46		
1000	1020	1175	1120	28-M27	36	1230	1160	28-M33	50		
1200	1220	1405	1340	32-M30	40	1455	1380	32-M36	56		
1400	1420	1630	1560	36-M33	44	1675	1590	36-M39	62		
1600	1620	1830	1760	40-M33	48	1915	1820	40-M45	68		
1800	1820	2045	1970	44-M36	50	2115	2020	44-M45	70		
2000	2020	2265	2180	48-M39	54	2325	2230	48-M45	74		
2200	2220	2475	2390	52-M39	60	2550	2440	52-M52	80		
2400	2420	2685	2600	56-M39	62	2760	2650	56-M52	82		
2600	2620	2905	2810	60-M45	64	2960	2850	60-M52	88		
2800	2820	3115	3020	64-M45	68	3180	3070	64-M52	94		
3000	3020	3315	3220	68-M45	70	3405	3290	68-M56	100		
3200	3220	3525	3430	72-M45	76						

注：（法兰标准：GB/T9115.1-2000）

VSSJAF(C2F)型可拆式双法兰松套传力接头 VSSJAF(C2F) detachable double flange power delivery joint



序号 No	名称 Name	数量 Quantity	材料 Material
1	本体 Valve body	1	QT450-10, Q235A
2	密封圈 Gasket	1	NBR
3	压盖 follower	1	QT450-10, Q235A
4	限位短管 limited short pipe	1	Q235A
5	螺栓 stud	n	Q235A, 35#
6	螺母 nut	Sn	Q235A, 20#

主要连接尺寸 Main connecting dimension

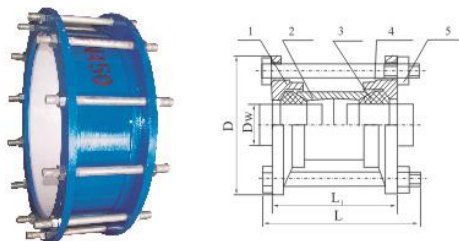
公称通径DN nominal diameter	管子外径DW External diameter of pipe	外形尺寸 external dimension		法兰连接尺寸 flange connection size							
				0.6MPa				1.0MPa			
		L	▲L	D	D ₁	n-Th.	b	D	D ₁	n-Th.	b
65	76	400	40	160	130	4-M12	16	185	145	4-M16	20
80	89			190	150	4-M16	18	200	160		22
100	114			210	170	8-M16	18	220	180	8-M16	24
125	140			240	200		20	250	210		26
150	168			265	225	8-M16	20	285	240	8-M20	26
200	219			320	280		22	340	295		28
250	273			375	335	12-M16	24	395	350	12-M20	28
300	325			440	395		24	445	400	12-M20	28
350	377			490	445	12-M20	26	505	460	16-M20	30
400	426			540	495		28	565	515	16-M24	32
450	480	595	550	16-M20	28	615	565	20-M24	32		
500	530	645	600	20-M20	30	670	620	20-M24	34		
600	630	755	705	20-M24	30	780	725	20-M27	36		
700	720	860	810	24-M24	32	895	840	24-M27	40		
800	820	975	920	24-M27	34	1015	950	24-M30	44		
900	920	1075	1020	24-M27	36	1115	1050	28-M30	46		
1000	1020	1175	1120	28-M27	36	1230	1160	28-M33	50		
1200	1220	1405	1340	32-M30	40	1455	1380	32-M36	56		
1400	1420	1630	1560	36-M33	44	1675	1590	36-M39	62		
1600	1620	1830	1760	40-M33	48	1915	1820	40-M45	68		
1800	1820	2045	1970	44-M36	50	2115	2020	44-M45	70		
2000	2020	2265	2180	48-M39	54	2325	2230	48-M45	74		
2200	2220	2475	2390	52-M39	60	2550	2440	52-M52	80		
2400	2420	2685	2600	56-M39	62	2760	2650	56-M52	82		
2600	2620	2905	2810	60-M45	64	2960	2850	60-M52	88		
2800	2820	3115	3020	64-M45	68	3180	3070	64-M52	94		
3000	3020	3315	3220	68-M45	70	3405	3290	68-M56	100		
3200	3220	3525	3430	72-M45	76						

注：（法兰标准：GB/T9115.1-2000）

以质量求生存 以信誉求发展

以服务为宗旨 以科技为导向

SSJB(AY)型压盖式松套伸缩接头
SSJB (AY) gland bush telescopic joint



序号 No	名称 Name	数量 Quantity	材料 Material
1	压盖 Cover	2	QT400-15、Q235A、ZG230-450、1Cr13、20
2	套筒 Sleeve	1	Q235A、20、16Mn、1Cr18Ni9Ti
3	密封圈 Gasket	2	NBR、CR、EPDM、NR
4	螺栓 Bolt	n	Q235A、35、1Cr18Ni9Ti
5	螺母 Nut	n	Q235A、20、1Cr18Ni9Ti

主要连接尺寸 Main connecting dimension

公称直径DN nominal diameter	管子外径DW external diameter	外形尺寸 external dimension			N-Th.	
		长度 Length		D	0.25-1.6Mpa	2.5-6.4Mpa
65	76	L ₁	L	155		
80	89			165		
100	108		208	195	4-M12	4-M12
100	114			195		
125	133			225		
125	140			225		
150	159			255		4-M16
150	168		220	255	4-M16	6-M16
200	219			310		
225	245			335		
250	273		223	375		
300	325			440	6-M20	8-M20
350	355			490		
350	377			490		
400	406			540	8-M20	10-M20
400	426			540		
450	457		273	590		
450	480			590		
500	508			645	10-M20	12-M20
500	530			645		
600	610			750		
600	630			750		
700	720			855	12-M20	14-M20
800	820			970	12-M24	16-M24
900	920		355	1070	14-M24	18-M24
1000	1020			1170	14-M24	18-M24
1200	1220			1365	16-M24	20-M24
1400	1420			1590	18-M27	24-M27
1500	1520		290	1690	18-M27	24-M27
1600	1620		377	1795	20-M27	28-M27
1800	1820			2000	22-M27	30-M30
2000	2020			2200	24-M27	32-M30
2200	2220			2420	26-M30	
2400	2420			2635	28-M30	
2600	2620		400	2835	30-M30	
2800	2820			3040	32-M33	
3000	3020			3240	34-M33	
3200	3220			3440	36-M33	
3400	3420			3640	38-M33	
3600	3620		490	3860	40-M33	
3800	3820			4080	40-M36	
4000	4020		500	4300	42-M36	

注：(法兰标准：GB/T9115.1-2000)

SSJB-2(BY)压盖式松套限位伸缩接头
SSJB-3(BY)压盖式松套限位伸缩接头

SSJB-2 (BY) cover limited telescopic joint
SSJB-3 (BY) cover limited telescopic joint



序号 No	名称 Name	数量 Quantity	材料 Material
1	压盖follower	2	QT450-10、Q235A
2	套筒sleeve	1	NBR
3	密封圈 Gasket	2	QT450-10、Q235A
4	限位短管limited short pipe	2	Q235A
5	螺母nut	Tn	Q235A、20#
6	长螺栓long stud	n	Q235A、35#
7	短螺栓short stud	n	Q235A、35#

主要连接尺寸 Main connecting dimension

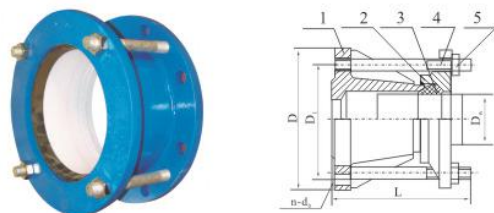
公称直径DN nominal diameter	管子外径DW External diameter of pipe		外形尺寸 Shape dimension			伸缩量 ▲ L compensation length	n-Th.	
	DW	Do	D	L	L ₁		0.6-1.6Mpa	2.5Mpa
65	76	76	155					
80	89	89	165					2-M12
100	108	108	195				2-M12	
100	114	114	195					2-M16
125	133	133	225					
125	140	140	225	645	180	90		
150	159	159	255					
150	168	168	255				2-M16	3-M16
200	219	219	310					
250	273	273	375					
300	325	325	440				3-M20	4-M20
350	377	377	490				4-M20	5-M20
400	426	426	540					
450	480	480	590	655	220	110		6-M20
500	530	530	645				5-M20	6-M20
600	630	630	750				6-M20	7-M20
700	720	720	850				6-M20	7-M20
800	820	820	965				6-M24	8-M24
900	920	920	1065				7-M24	9-M24
1000	1020	1020	1165				8-M24	10-M24
1200	1220	1220	1365				9-M27	12-M27
1400	1420	1420	1590	1075	290	150	10-M27	14-M27
1500	1520	1520	1690				11-M27	15-M30
1600	1620	1620	1795				12-M27	16-M30
1800	1820	1820	2000				13-M27	
2000	2020	2020	2200				14-M30	
2200	2220	2220	2420				15-M30	
2400	2420	2420	2635				16-M30	
2600	2620	2620	2835				17-M33	
2800	2820	2820	3040				18-M33	
3000	3020	3020	3240				19-M33	
3200	3220	3220	3440				20-M33	
3400	3420	3420	3640				21-M36	
3600	3620	3620	3860	1130	400	260		
3800	3820	3820	4080					
4000	4020	4020	4300					

注：(法兰标准：GB/T9115.1-2000)

以质量求生存 以信誉求发展

以服务为宗旨 以科技为导向

VSSJA(AF)型法兰式松套伸缩接头 VSSJA (AF) flange telescopic joint



序号 No.	名称 Name	数量 Quantity	材料 Material
1	本体 Valve body	1	QT400-15, Q235A, ZG230-450, 1Cr13, 20
2	压盖 Cover	1	QT400-15, Q235A, 20, ZG230-450, 1Cr13
3	密封圈 Gasket	2	NBR, CR, EPDM, NR
4	螺栓 Bolt	n	Q235A, 35, 1Cr18Ni9Ti
5	螺母 Nut	n	Q235A, 20, 1Cr18Ni9Ti

主要连接尺寸 Main connecting dimension

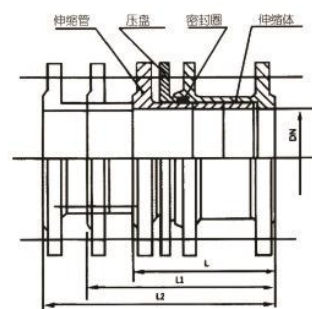
公称通径DN nominal diameter	管子外径DW External of pipe diameter	长度L Length	法兰连接尺寸 flange connection size								
			0.25MPa			0.6MPa		1.0MPa			
			D	D ₁	n-d ₀	D	D ₁	D	D ₁	n-d ₀	
65	76	118	160	130	4-φ14	160	130	4-φ14	185	145	4-φ18
80	89		190	150		190	150		200	160	
100	108		210	170	4-φ18	210	170	4-φ18	220	180	8-φ18
100	114	123	240	200		240	200		250	210	
125	133		265	225	8-φ18	265	225	8-φ18	285	240	8-φ22
125	140										
150	159	130	320	280		320	280		340	290	
150	168		375	335	12-φ18	375	335	12-φ18	395	350	12-φ22
200	219		440	395		440	395		445	400	12-φ22
250	273	160	490	445	12-φ22	490	445	12-φ22	505	460	16-φ22
300	325		540	495	16-φ22	540	495	16-φ22	565	515	16-φ26
350	355		595	550	16-φ22	595	550	16-φ22	615	565	
400	406	205	645	600	20-φ22	645	600	20-φ22	670	620	20-φ26
450	457		755	705	20-φ26	755	705	20-φ26	780	725	20-φ30
450	480		860	810	24-φ26	860	810	24-φ26	895	840	24-φ30
500	508	255	975	920	24-φ30	975	920	24-φ30	1015	950	24-φ33
500	530		1075	1020	24-φ30	1075	1020	24-φ30	1115	1050	28-φ33
600	610		1175	1120	28-φ30	1175	1120	28-φ30	1230	1160	28-φ36
600	630	270	1320	1220	32-φ30	1320	1220	32-φ30	1455	1380	32-φ39
700	720		1575	1520	36-φ30	1575	1520	36-φ30	1675	1590	36-φ42
800	820		1790	1730	40-φ30	1790	1730	40-φ30	1915	1820	40-φ48
800	850	275	1990	1930	44-φ30	1990	1930	44-φ30	2115	2020	44-φ48
900	920		2190	2130	48-φ30	2190	2130	48-φ30	2325	2230	48-φ48
1000	1020		2405	2340	52-φ33	2405	2340	52-φ33	2550	2440	52-φ56
1200	1220	300	2605	2540	56-φ33	2605	2540	56-φ33	2760	2650	56-φ56
1400	1420		2805	2740	60-φ33	2805	2740	60-φ33	2960	2850	60-φ56
1600	1620		3030	2960	64-φ36	3030	2960	64-φ36	3180	3070	64-φ56
1800	1820	300	3230	3160	68-φ36	3230	3160	68-φ36	3405	3290	68-φ60
2000	2020		3430	3360	72-φ36	3430	3360	72-φ36	3605	3490	72-φ60
2200	2220		3630	3560	76-φ36	3630	3560	76-φ36	3805	3690	76-φ60
2400	2420	300	3840	3770	80-φ36	3840	3770	80-φ36	4005	3890	80-φ56
2600	2620		4045	3970	80-φ39	4045	3970	80-φ39			
2800	2820		4245	4170	84-φ39	4245	4170	84-φ39			

注：(法兰标准：GB/T9115.1-2000)

SSQ型套管式伸缩器 SSQ casing type expansion



结构示意图



说明：

- 1.该系列产品为各种给排水管道、水塔、水泵水表、阀门的安装拆换提供了极大方便，给长距离管路因温差引起的伸缩起到了很好的调节作用。
- 2.安装前须松开压盘螺栓，将该伸缩器拉至安装长度，然后用对角法拧紧，切勿压偏，如架空使用两端须安装相应的固定支架。

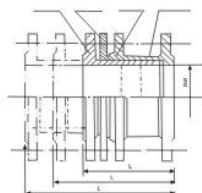
公称通径	最小长度	安装长度	最大长度	伸缩量
40	170	190	210	40
50	180	200	220	40
65	180	200	220	50
80	190	220	240	60
100	190	220	240	70
125	190	225	260	70
150	210	250	290	80
200	220	260	300	80
250	235	275	315	90
300	235	280	325	90
350	250	295	340	90
400	260	305	350	90
450	260	305	350	90
500	270	315	360	90
600	280	330	380	100
700	300	350	400	100
800	330	380	430	100
900	330	380	430	100
1000	350	400	450	100
1200	350	400	450	100
1400	390	445	500	110
1600	420	470	520	110
1800	450	510	560	120
2000	450	510	570	120
2200	480	545	610	130
2400	500	570	640	140
2600	540	615	690	150
2800	580	660	740	160
3000	650	750	850	200

以质量求生存 以信誉求发展

以服务为宗旨 以科技为导向

SF钢制套管伸缩器

SF, steel casing expansion



安装设计数据表 Installation Plan Datasheet

公称直径DN(m) nominal diameter	最大长度(mm) Maximum Length	最小长度(m) Minimum length	安装长度(m) Installation length	法兰连接尺寸 flange connection size		
				D1	n-d	n-m
40	200	140	170	100	4-18	4-18
50	190	140	165	100	4-18	4-18
65	200	150	175	115	4-18	4-18
80	240	170	205	125	4-18	4-18
100	240	170	205	145	4-18	4-18
125	260	190	225	160	8-18	8-18
150	270	190	230	180	8-18	8-18
200	280	200	240	210	8-22	8-20
250	290	210	250	240	8-22	8-20
300	310	220	265	285	12-22	12-20
350	320	230	275	350	12-22	12-20
400	330	240	285	400	16-22	16-20
450	340	250	295	460	16-26	16-22
500	380	270	325	515	20-26	20-22
600	400	280	340	565	20-26	20-22
700	420	300	360	620	20-30	20-27
800	440	300	360	725	24-30	24-27
900	480	320	380	840	24-33	24-30
1000	500	350	415	950	28-33	28-30
1200	530	360	430	1050	28-36	28-33
1400	650	380	455	1160	32-39	32-36
1600	730	470	560	1380	36-42	36-39
1860	770	590	680	1590	40-48	40-45
2000	810	630	720	1820	44-48	44-45
2200	850	670	760	2020	48-48	46-45
2400	890	710	800	2230	52-56	52-52
2600	930	750	840	2390	56-56	56-52
2800	970	790	880	2600	60-56	60-52
3000	1010	840	920	2810	64-56	64-52
3200	1050	880	960	3020	68-60	68-56
3400	1090	920	1000	3220		

说明:

1、该产品为各种给排水管道、水塔、水泵、水表、阀门的安装拆换提供了极大方便，给长距离管路因温差伸缩起到了很好的调节作用
2、安装前须松开压盘螺栓，将该产品拉至安装长度，将两端法兰连接或焊接好，然后用对角法压紧压盘螺栓，切勿压偏。如架空使用，两端须安装相应的固定支架

3、注：（法兰标准：GB/T9115.1-2000）

4、如选用其它规格可另行生产

Description: 1 The product provides great convenience for the installation and dismantling of various water supply and drainage pipelines, water towers, water pumps, water meters and valves, and plays a very good modulation role in the expansion and contraction of long-distance pipelines due to temperature difference.

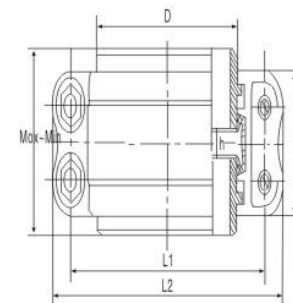
2 Before installation, it is necessary to loosen the presser-plate bolts. Pull the product to the installation length, and connect or weld flanges at both ends; then compress the presser-plate bolts with diagonal method and be sure not to compress them inclined to one side. If using it overhead, corresponding fixing brackets should be installed at both ends.

3 The flange connection adopts GB/T9112-9124-2000 standard (made of carbon steel or cast iron).

4 It can be produced with other specifications.

KRHD型钢制卡箍接头

KRHD steel clamp joint



主要安装尺寸(单位: mm)

Main installation dimensions (unit: mm) PN1.6、2.5、4.0、6.4MPa

外径接管 DW External diameter of connecting tube (mm)	公称直径 DN nominal diameter (mm)	允许管端轴向角位移 permitted axial lead (Kgf)	伸缩量 Compensation length (mm)	允许转角 permitted outer corner	最小长度 minimum length (mm)	安装长度 installation length (mm)	最大长度 maximum length (mm)	配套螺栓 D×L matching bolt (mm)
89	80	2680	20	17.90	90	100	110	M12×60
108	100	3550	20	15.06	90	100	110	M14×60
133	125	4620	20	13.05	95	105	115	M14×60
159	150	5530	20	12.09	100	110	120	M14×60
194	175	7370	20	10.51	100	110	120	M16×60
219	200	9370	20	9.33	106	116	126	M16×75
245	225	11750	20	8.36	112	122	132	M16×80
273	250	14620	20	7.51	117	127	137	M18×90
325	300	20680	20	6.32	120	130	140	M18×100
377	350	27875	20	5.45	125	135	145	M18×100
426	400	35600	20	4.80	130	140	150	M18×110
480	450	45180	20	4.28	135	145	155	M18×110
530	500	55120	20	3.88	140	150	160	M18×120
630	600	65900	22	3.27	145	155	165	M18×120
720	700	70170	22	2.86	150	160	170	M20×120
820	800	84400	22	2.51	155	165	175	M20×130
920	900	106200	22	2.24	160	170	180	M20×130
1020	1000	116870	22	2.02	165	175	185	M20×130
1220	1200	130600	24	1.69	170	180	190	M22×140
1420	1400	146200	24	1.45	175	185	195	M22×140
1620	1600	158300	24	1.27	180	190	200	M22×140
1820	1800	166000	24	1.13	185	195	205	M22×150
2020	2000	179000	24	1.01	190	200	210	M24×150
2220	2200	187000	26	1.01	195	205	215	M24×150
2420	2400	196000	26	1.01	200	210	220	M24×150
2620	2600	206000	26	1.01	205	215	225	M24×160
2830	2800	253300	26	1.01	210	220	230	M27×160
3020	3000	260100	26	1.01	215	225	235	M27×160
3220	3200	286900	26	1.01	220	230	240	M27×180

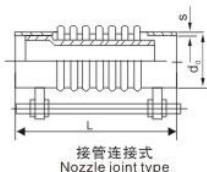
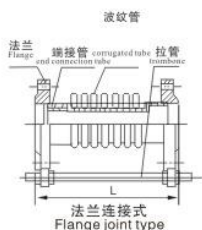
以质量求生存

以信誉求发展

以服务为宗旨

以科技为导向

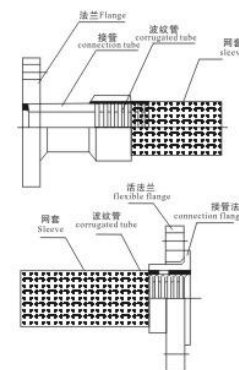
JDZ型通用波纹管 JDZ-type general corrugated pipe



主要连接尺寸 Main joint dimension

通径DN Nominal diameter	波数 Quantity of ripple	压力等级MPa Pressure level					波纹管有效面积(cm ²) Effective area of corrugated tube	最大外径尺寸 Maximum external diameter (mm)
		0.25	0.6	1.0	1.6	2.5		
		轴向补偿量mm/刚度N/mm Axial compensation length mm/toughness N/mm						
32	8	25/21	22/26	20/26	18/63	16	225	
32	16	50/11	46/14	41/14	36/32	16	225	
40	8	25/28	22/44	20/44	18/89	23	244	
40	16	50/14	46/22	41/22	36/45	23	244	
50	8	25/30	22/51	20/70	18/70	37	259	
50	16	50/16	46/26	41/35	36/35	37	259	
65	8	33/28	30/35	26/44	22/55	55	270	
65	12	42/16	38/22	38/32	34/40	55	270	
80	8	40/20	36/26	34/33	28/41	81	284	
80	10	53/14	49/17	49/21	43/26	81	284	
100	6	45/47	45/60	40/75	35/93	121	304	
100	10	76/26	74/32	64/40	57/50	121	304	
125	5	48/38	42/47	38/59	34/74	29/117	334	
125	9	85/23	77/29	66/36	58/45	49/63	334	
150	5	49/42	44/50	40/62	34/78	29/92	364	
150	8	79/34	71/43	64/51	54/59	50/56	364	
200	4	52/49	46/55	42/68	38/78	29/97	442	
200	6	73/31	65/44	59/52	53/58	46/65	442	
250	4	72/30	65/34	59/42	52/45	34/111	769	
250	6	108/16	97/21	87/35	79/39	48/78	769	
300	4	72/51	65/55	59/59	52/65	47/55	1105	
300	6	108/32	97/35	87/37	79/41	71/47	1105	
350	4	72/58	65/62	59/67	52/74	47/71	1307	
350	6	108/38	97/41	87/44	79/48	71/45	1307	
400	4	72/54	65/58	59/62	52/68	47/81	1611	
400	6	108/36	97/39	87/43	79/47	71/47	1611	
450	4	108/32	97/35	87/37	79/41	47/75	1972	
450	6	162/20	145/22	131/23	118/25	71/52	1972	
500	4	108/59	97/64	87/68	79/75	71/45	2445	
500	6	162/34	145/37	131/39	118/43	106/28	2445	
600	4	108/74	97/80	87/85	79/94	71/82	3534	
600	6	162/42	145/45	131/49	118/53	106/48	3534	
700	4	108/67	97/72	87/77	79/85	71/103	4717	
700	6	162/42	145/45	131/49	118/53	106/60	4717	
800	4	120/88	108/95	102/102	94/112	71/95	5822	
800	6	183/67	164/72	156/77	144/85	106/60	5822	
900	4	120/84	108/90	102/97	94/107	82/123	7620	
900	6	183/60	164/65	156/69	144/76	125/93	7620	
1000	4	120/91	108/98	102/105	94/116	82/117	9043	
1000	6	183/59	164/65	156/71	144/81	125/84	9043	

JTW型金属软管 JTW metal hose



JTW金属软管（简称软管）是现代工业管路中的一种高品质的柔性管道。它主要由波纹管、网套和接头组成。它的内管是具有螺旋形或环形的薄壁不锈钢波纹管，波纹管外层的网套，是由不锈钢或钢带按一定的参数编织而成。软管两端的接头或法兰是与客户管道的接头或法兰相配的。

波纹金属软管具有良好的柔软性、抗疲劳性、耐高温、耐低温、耐腐蚀性等诸多特性，他相对其它软管（橡胶、塑料软管）的寿命就要高出许多，故它又具有较高的综合经济效益，随着现代工业的发展，对耐高温、耐高压的波纹金属软管的需求量亦愈来愈大。

软管使用范围：需要充分挠性的输送管，防止振动处所配管，对蒸汽、煤气、空气、重油、石油、化工药品类等均使用。

公称通径 DN Nominal diameter	内径 ID (mm)	外径mm OD		最小弯曲半径 Nominal diameter		最高工作压力MPa Nominal diameter	
		波纹管 Bellows	带一层网套 Cover with a layer of network	静态 Bellows	动态 Bellows	一层网套 Nominal	二层网套 Nominal
8	8.8	13.2	14.4	50	110	15	20
10	11.7	16.5	17.7	65	145	185	20
15	13.5	19.5	21.1	80	180	18	20
20	20.00	27	28.6	120	270	10	15
25	27.0	34.5	36.1	160	360	6.3	10
32	32.0	40	41.6	175	400	4.0	6.3
40	39.6	52	53.6	225	510	4.0	6.3
50	49.7	62	63.6	280	640	3.0	5.0
65	61.2	80.2	81.8	410	915	3.0	5.0
80	79.0	96.3	97.9	486	1030	3.0	5.0
100	101.2	119.6	121.2	610	1340	2.5	4.0
125	124.1	145.3	146.9	700	1540	2.5	4.0
150	149.4	180.8	182.4	810	1780	2.5	4.0
200	176.0	240	243.2	1000	2000	2.5	4.0
250	248.0	290	294	1250	2500	2.5	4.0
300	298.0	350	354	1500	3000	1.6	2.5
350	347.0	400	404.8	1750	3500	1.6	2.5
400	397.6	460	464.8	2000	4000	1.6	2.5

风机盘管接头 Fan coil joint



公称通径 DN Nominal diameter	长度L(mm) Length	轴向压缩 axial compression (mm)	轴向伸长 Axial extension (mm)	横向位移 horizontal displacement (mm)	偏转角度 deflection angle (°)
15	280	10	5	20	450
20	280	10	5	20	450
25	280	10	5	20	450
32	280	10	5	20	450
40	300	10	5	20	450
50	300	10	5	20	450
65	300	10	5	20	450

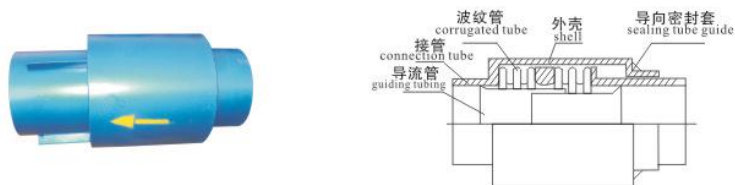
说明：该产品材质为SUS304不锈钢，具有耐高温、高压、耐腐蚀、位移多变、减震降噪、适用于中央空调和石油、化工等行业。
Note: The material of this product is SUS304 stainless steel with the advantages of high temperature and pressure resistance, corrosion resistance, variable displacement and damping and noise abatement, applicable to central air conditioner and petrol and chemicals and other industries.

以质量求生存 以信誉求发展

以服务为宗旨 以科技为导向

QMBW型直埋式波纹管

QMBW-type direct-buried corrugated pipe

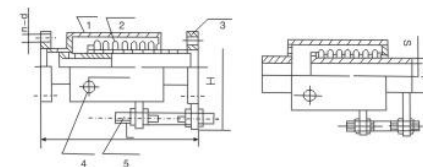


主要连接尺寸 Main joint dimension

通径DN Nominal diameter	波数 Quantity of ripple	压力等级(MPa) Pressure level					波纹管有效面积(cm²) Effective area of corrugated tube	最大外径尺寸 Maximum external diameter (mm)	接口端尺寸 Size of connection end (mm)	总长 Total length (mm)
		轴向往复量mm/刚度N/mm Axial compensation length mm/ toughness N/mm								
		0.25	0.6	1.0	1.6	2.5				
50	8	14/153	12/318	12/318	12/635	11/1310	37	120	φ57×3.5	361
50	16	27/276	24/158	24/158	24/318	23/658	37	120	φ57×3.5	445
50	32	49/238	48/79	48/79	48/159	48/328	37	120	φ57×3.5	621
65	8	19/213	18/213	18/213	18/424	15/841	85	189	φ73×4	377
65	12	30/142	29/142	27/142	27/283	25/421	55	159	φ73×4	425
65	24	60/71	58/107	54/107	54/142	50/211	55	159	φ73×4	581
80	8	30/179	30/358	30/358	29/358	27/650	81	162	φ89×4	430
80	10	54/143	37/143	37/286	37/286	32/225	81	162	φ89×4	466
80	20	108/72	74/72	74/143	74/143	64/163	81	162	φ89×4	660
100	6	34/138	34/277	33/417	33/417	32/617	121	180	φ108×4	410
100	10	56/83	56/166	56/250	54/250	50/409	121	180	φ108×4	492
100	20	112/42	112/83	112/125	108/125	100/205	121	180	φ108×4	712
125	5	37/136	36/272	36/406	35/406	33/601	180	221	φ133×4	410
125	9	66/76	65/151	63/227	63/227	60/401	180	221	φ133×4	412
125	18	132/38	130/76	130/114	126/114	120/201	180	221	φ133×4	711
150	5	49/100	49/200	48/300	45/456	44/845	257	245	φ159×4.5	433
150	8	88/63	78/125	77/188	71/286	65/423	257	245	φ159×4.5	518
150	16	159/32	156/63	154/94	142/143	130/211	257	245	φ159×4.5	756
200	4	58/95	56/193	56/288	56/480	55/800	478	327	φ219×6	475
200	6	86/83	85/126	85/182	84/330	80/327	478	327	φ219×6	553
200	12	172/32	170/64	170/96	168/160	160/200	478	327	φ219×6	800
250	4	75/170	74/343	63/588	53/930	50/1856	769	404	φ273×8	500
250	6	112/113	110/228	95/392	80/620	78/927	769	404	φ273×8	620
250	12	220/57	220/114	190/196	160/310	156/464	769	404	φ273×8	984
300	4	73/250	72/503	65/830	57/1253	54/2142	1105	451	φ325×8	584
300	6	110/167	109/335	97/553	85/835	80/1071	1105	451	φ325×8	713
300	12	220/84	218/168	194/277	170/418	160/536	1105	451	φ325×8	1116
350	4	79/263	78/523	72/840	64/1265	62/2684	1307	500	φ377×10	614
350	6	119/175	117/348	107/560	97/843	90/1342	1307	500	φ377×10	759
350	12	238/88	234/174	214/280	194/442	180/671	1307	500	φ377×10	1216
400	4	83/280	79/458	70/918	65/1373	63/2675	1611	537	φ426×10	625
400	6	129/187	128/365	102/612	97/815	93/1338	1611	537	φ426×10	771
400	12	250/94	248/153	204/306	194/458	180/920	1611	537	φ426×10	1225
450	4	98/203	96/405	82/690	69/2305	65/4350	1972	632	φ478×10	620
450	6	147/135	144/270	124/460	103/1537	90/2175	1972	632	φ478×10	762
450	12	294/68	288/135	248/230	206/769	180/1087	1972	632	φ478×10	1200
500	4	102/212	100/423	84/728	70/2452	65/4256	2445	699	φ529×10	624
500	6	151/142	149/282	126/485	103/1635	93/2129	2445	699	φ529×10	766
500	12	306/71	298/141	252/243	210/818	180/1064	2445	699	φ529×10	1216
600	4	129/265	121/530	86/1468	99/1740	95/2842	3534	806	φ630×10	676
600	6	185/177	181/353	148/978	140/1160	120/1420	3534	806	φ630×10	848
600	12	370/89	362/177	308/489	280/580	240/710	3534	806	φ630×10	1382
700	4	128/287	126/573	87/1025	85/2972	84/4100	4717	915	φ720×10	708
700	6	182/192	180/382	168/1083	131/1982	120/2050	4717	915	φ720×10	882
700	12	384/96	376/191	336/542	262/991	240/11025	4717	915	φ720×10	1422
800	4	128/310	126/620	84/1778	85/3183	84/8234	5822	1005	φ820×10	724
800	6	256/155	252/310	168/889	170/1591	168/3117	5822	1005	φ820×10	1071
800	12	384/103	378/207	252/696	247/1061	236/1558	5822	1005	φ820×10	1538
900	4	151/378	149/758	118/1329	117/2575	116/4988	7620	1137	φ920×10	782
900	6	302/188	298/379	236/864	234/1988	234/4988	7620	1137	φ920×10	1211
900	12	453/126	447/253	351/443	354/825	354/825	7620	1137	φ920×10	1650
1000	4	140/423	140/845	115/2770	90/5038	90/443	9043	1227	φ1020×10	800
1000	6	280/212	280/423	230/885	180/2519	180/2519	9043	1227	φ1020×10	1200
1000	12	420/141	420/282	345/823	270/1679	270/1679	9043	1227	φ1020×10	1616

ZBY直埋外压式轴向波纹管补偿器

ZBY direct-buried external pressure axial corrugated compensator



法兰连接式 Flange joint type
接管连接式 Nozzle joint type
1. 外管 2. 波纹管 3. 法兰 4. 排水口 5. 拉杆
1. Outer tube 2. Bellows 3. Flange 4. Hydrophobic mouth 5. Bar

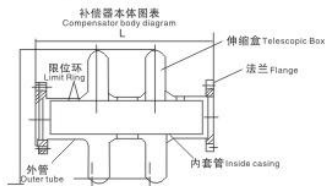
设计安装数据表 Data sheet for design installation

通径 dn Nominal diameter	外压	波压	压力等级MPa Pressure level			波纹管有效面积 Effective area of corrugated tube	最大外径尺寸mm Maximum external diameter
			轴向往复量mm/刚度N/m Axial compensation length mm/ toughness N/mm				
			0.6	1.0	1.6		
50	432	10	41/231	39/255	37/286	81	φ270
50	654	20	82/116	78/126	74/143	82	φ290
65	488	10	41/231	39/255	37/286	81	φ270
65	756	20	82/116	78/126	74/143	82	φ290
80	506	9	56/196	53/232	50/278	121	φ308
80	789	18	112/98	106/116	100/139	121	φ308
100	532	8	61/167	57/218	54/256	180	φ336
100	789	16	122/84	114/109	108/128	180	φ336
125	616	8	82/278	78/301	75/320	257	φ368
125	966	16	164/129	156/151	150/160	257	φ368
150	950	8	124/125	112/154	89/330	535	φ450
150	1540	16	250/56	210/87	160/113	535	φ450
200	950	8	130/155	100/126	70/409	779	φ505
200	1550	16	250/75	200/113	160/205	779	φ505
250	100	8	161/111	130/162	105/378	1075	φ566
250	1800	16	320/51	260/94	201/179	1075	φ566
300	1090	8	161/138	130/194	100/338	1269	φ600
300	1820	16	320/54	260/100	207/168	1269	φ600
350	1090	8	165/165	132/221	99/438	1619	φ676
350	1820	16	320/71	250/121	200/218	1619	φ676
400	1110	8	162/164	132/290	101/468	2008	φ710
400	1840	16	310/76	251/145	190/268	2008	φ710
450	1110	8	152/131	124/339	100/532	2428	φ768
450	1840	16	301/81	251/170	190/245	2428	φ768
500	1475	6	190/180	150/515	150/765	3473	φ975
500	20	12	371/90	300/175	300/298	3473	φ975
600	15	12	391/231	150/754	140/765	4766	φ1090
600	20	12	391/121	290/364	280/480	4766	φ1090
700	15	6	200/222	155/601	150/832	6068	φ1190
700	13	12	400/112	300/400	290/478	6068	φ1190
800	1540	6	201/200	164/497	150/897	7528	φ1290
800	10	12	400/135	321/451	299/583	7528	φ1290
900	1605	6	220/206	230/635	220/765	9328	φ1460
900	2685	12	430/154	460/337	442/388	9328	φ1460
1000	1605	6	220/356	230/615	220/763	118	φ1560
1000	2685	12	430/268	460/303	442/418	118	φ1560
1100	1605	6	210/273	230/654	221/754	13066	φ1660
1100	2685	12	428/187	460/347	442/414	13066	φ1660
1200	1005	6	210/308	230/757	221/832	15170	φ1760
1200	2685	12	420/104	460/488	443/601	15170	φ1760
1300	1005	6	220/356	230/864	221/864	17432	φ1860
1300	25	12	410/132	450/432	435/626	17432	φ1860
1400	1005	6	212/398	231/645	226/889	19851	φ1960
1400	2685	12	410/198	450/466	436/665	19851	φ1960
1500	1605	6	201/321	230/978	220/978	22427	φ2060

以质量求生存 以信誉求发展

以服务为宗旨 以科技为导向

大波纹板盒型可限位伸缩补偿器 large-corrugation plate box limitable telescopic compensator



产品说明:

板盒型可限位式管道补偿器是管道安装的重要部件之一,该补偿器具有体积小,安装方便,占地面积小,降低劳动强度,省工、省力、省料,实用性强等优点。伸缩量在60-120mm,不渗,不漏,无填料,伸缩性能好,安全可靠,并能节省维修工作量,同时安装时可不设胀力井,降低工程造价,该补偿器结构新颖、合理,无易损件,体积小,重量轻,便于安装运输,是管道安装理想的产品。

Product description:

The plate box limitable pipeline compensator is a key component in piping installation, with the excellent features of small volume, easy installation, small space to take up, reducing labor intensity, labor saving, effort saving, material saving, strong practicality, etc. Its telescopic range is 60-120mm, without seepage, leakage or packing; with good telescopic performance, it is safe and reliable, and can save the maintenance workload. While installing, it is not necessary to set up the expansion force well, reducing the construction costs; with novel, rational structure, small volume, light weight and no wearing parts, the compensator is easy to install and transport, and it is the ideal product for piping installation.

设计安装数据表 data sheet for design installation

序号 Number	规格 Specifications	公称通径DN Nominal diameter DN	补偿量(mm) Compensation amount (mm)	峰顶直径(mm) Peak diameter (mm)	产品长度1(mm) Product Length 1 (mm)
1	1.2'二波	32	60±30	170	245
2	1.5'二波	40	60±30	190	255
3	2'二波	50	60±30	300	325
4	2.5'二波	65	60±30	320	336
5	3'二波	80	60±30	360	340
6	4'二波	100	60±30	400	350
7	5'二波	125	60±30	433	360
8	6'二波	150	60±30	477	385
9	8'二波	200	60±30	527	390
10	10'二波	250	60±30	579	420
11	12'二波	300	60±30	635	435
12	14'二波	350	60±30	635	440
13	16'二波	400	60±30	760	460
14	18'二波	450	60±30	810	460
15	20'二波	500	120±60	860	460
16	2'四波	50	120±60	300	590
17	2.5'四波	65	120±60	360	610
18	3'四波	80	120±60	360	610
19	4'四波	100	120±60	400	625
20	5'四波	125	120±60	433	625
21	6'四波	150	120±60	477	700
22	8'四波	200	120±60	527	705
23	10'四波	250	120±60	579	830
24	12'四波	300	120±60	635	820
25	14'四波	350	120±60	635	885
26	16'四波	400	120±60	760	900
27	18'四波	450	120±60	810	950
28	20'四波	500	120±60	860	950

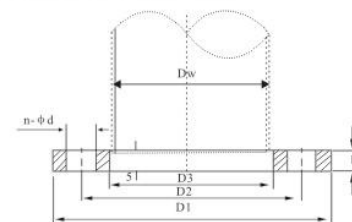
设计、施工须知:

- 1、本产品使用压力在1.6MPa以下,使用介质:热水、蒸汽,煤气,各种油,温度与管道相同,高层建筑使用最佳;
- 2、本产品最大推力0.8-1.2T,使用寿命6500次;
- 3、本产品可广泛应用于架空管道,地沟管道。直埋管道;
- 4、补偿器转向支架可设可不设;
- 5、本产品只限轴向安装使用(直线管道);
- 6、本产品用于地沟管道时不用砌补偿器井;
- 7、安装时严禁在补偿器的伸缩盒上点火;
- 8、本产品二波予拉25mm-30mm,四波予拉50mm-60mm;
- 9、实践证明,在高温水热力管网上,60m以上应设二波伸缩器一个,120米以上应设四波伸缩器一个,蒸汽管道应按设计标准30m以内安装二波伸缩一个。

Notes in design and construction:

- 1 The use pressure for the product is below 1.6MPa; it uses the medium: hot water, steam, coal gas and various types of oil, having the same temperature as the pipeline and most suitable for the high-rise buildings;
- 2 For this product, the maximum thrust is 0.8-1.2T, and the use fatigue life is 6500 times; 3 This product can be widely used in overhead pipeline, trench pipeline and direct-buried pipeline;
- 4 The steering bracket of the compensator is selective;
- 5 This product is limited to axial installation and use (straight pipeline);
- 6 It is unnecessary to set up compensator well when applying the product to the trench pipeline;
- 7 In the installation, it is prohibited to light a fire on the telescopic box of the compensator; 8 For the product, the two-wave pre-stretching is 25mm-30mm, and the four-wave pre-stretching is 50mm-60mm;
- 8 This product has 25mm-30mm for 2-wave pre-pull, and 50mm-60mm for 4-wave pre-pull.
- 9 As the practice proves, for the high-temperature water thermal pipelines, set up 1 two-wave expansion bend above 60m, and 4 four-wave expansion bends above 120 meters; for the steam pipeline, set up 1 two-wave expansion bend within 30m in accordance with the design standard.

ZB 织物纤维补偿器 (圆形) ZB type fabric fiber compensator (circular)



主要连接尺寸 Main joint dimension

圆形产品规格 specification of round product	DW	D ₁	D ₂	D ₃	b	n	φ d
	mm						
φ 108	108	200	164	110	10	4	10
φ 159	159	251	215	161		8	10
φ 219	219	311	275	211		10	10
φ 273	273	365	330	275		10	10
φ 325	325	427	385	327	12	10	10
φ 377	377	479	435	379		12	12
φ 426	426	528	490	428		12	12
φ 480	480	595	540	483		12	12
φ 530	530	645	600	533	14	12	12
φ 630	630	745	700	633		12	12
φ 720	720	843	800	723		12	12
φ 820	820	943	900	823		14	14
φ 920	920	1043	1000	923	16	14	14
φ 1020	1020	1153	1100	1023		14	14
φ 1120	1120	1253	1200	1123		14	14
φ 1220	1220	1353	1300	1223		14	14
φ 1320	1320	1453	1400	1323	18	14	14
φ 1420	1420	1553	1500	1423		16	16
φ 1820	1820	1963	1910	1823		16	16
φ 2020	2020	2363	2310	2223		18	18
φ 2220	2220	2363	2310	2223	20	16	16
φ 2420	2420	2563	2510	2423		18	18
φ 2820	2820	2983	2915	2823		20	20
φ 3220	3220	3483	3415	3223		20	20
φ 3620	3620	3783	3715	3623	22	22	18

安装要求: 1、法兰螺栓应逐步均匀地加压拧紧,所有螺栓松紧度尽可能一致。使用条件恶劣的场合,除平垫外可添加弹簧垫圈,以防螺母松动。2、补偿器与配套平焊法兰之间应按工作温度选用相应橡胶石棉垫片。3、在试运行时,应将补偿器限位螺栓作适当调整,便于产品伸长和压缩。4、焊接连接时,应将限位螺栓适当松动,防止将补偿器限位板拉弯或产品变形。5、焊接作业时作遮盖物遮住橡胶(织物)表面,防止焊渣损伤产品。

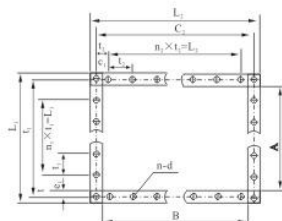
Installation requirements: 1. The flange bolt should be pressurized and screw down evenly gradually, and the tightness of all the carriage bolts are as nearly as possible. If they are used in bad conditions, spring washer can be added besides plain washer to avoid the nuts loosening. 2. Corresponding asbestos-rubber gasket should be selected and used between the compensator and mating slip-on welding flange according to the working temperature. 3. When trying out, one should make appropriate adjustments to the limit screw of the compensator for the convenience of elongation and compression of the products. 4. When connecting the welding pipe, should properly loose the limit screw to prevent the stretch bending of compensator limit board or the deformation of products. 5. When welding, the rubber (fabric) surface should be covered with covering to prevent the products from damage.

以质量求生存 以信誉求发展

以服务为宗旨 以科技为导向

ZB型织物纤维补偿器 (矩形)

ZB type fabric fiber compensator (rectangle)



主要连接尺寸 Main joint dimension

矩形产品规格 specification of rectangular product	管道外径 external diameter of pipeline	A	B	L ₁	L ₂	C ₁	C ₂	t	t ₁	t ₂	t ₃	L ₁	L ₂	n ₁	n ₂	c ₁ /c ₂	d	螺栓孔数 Hole No. of bolt
700×500	700×500	702	502	792	592	760	560	95	95	95	90	570	380	6	4	29/29	14	28
700×700	700×700	702	702	792	792	760	760	95	95	95	95	570	570	6	6	29/29	14	32
700×800	700×800	702	802	814	914	774	874	112	110	109	110	550	654	5	6	36/36	18	30
800×800	800×800	802	802	914	914	874	874	110	109	109	110	654	654	6	6	36/36	18	32
800×1200	800×1200	802	1202	914	1314	874	1274	110	109	116	115	654	1044	6	9	36/36	18	38
800×1600	800×1600	802	1602	914	1714	874	1674	110	109	119	123	654	1428	6	12	36/36	18	44
900×400	900×400	902	402	992	492	960	460	96	96	92	92	768	276	8	3	29/29	14	30
900×700	900×700	902	702	1014	814	974	774	124	121	110	112	726	550	6	5	36/36	18	30
900×1200	900×1200	902	1202	1014	1314	974	1274	124	120	110	115	726	1044	6	9	36/36	18	38
1000×600	1000×600	1002	602	1114	714	1074	674	117	120	112	113	840	448	7	4	36/36	18	30
1000×700	1000×700	1002	702	1114	814	1074	774	117	120	110	112	840	550	7	5	36/36	18	32
1000×800	1000×800	1002	802	1114	914	1074	874	117	120	109	110	840	654	7	6	36/36	18	34
1000×1000	1000×1000	1002	1002	1114	1114	1074	1074	117	116	120	117	840	840	7	7	36/36	18	36
1200×600	1200×600	1202	602	1314	714	1274	674	115	116	112	113	1044	448	9	4	36/36	18	34
1200×700	1200×700	1202	702	1314	814	1274	774	115	116	110	112	1044	550	9	5	36/36	18	36
1200×800	1200×800	1202	802	1314	914	1274	874	115	116	115	116	1044	654	9	6	36/36	18	38
1200×1000	1200×1000	1202	1002	1314	1114	1274	1074	115	116	120	117	1044	840	9	7	36/36	18	40
1200×1200	1200×1200	1202	1202	1314	1314	1274	1274	115	116	116	115	1044	1044	9	9	36/36	18	44
1400×700	1400×700	1402	702	1514	814	1474	774	110	114	110	112	1254	550	11	5	36/36	18	40
1400×800	1400×800	1402	802	1514	914	1474	874	110	114	109	110	1254	654	11	6	36/36	18	42
1400×900	1400×900	1402	902	1514	1014	1474	974	110	114	121	124	1254	726	11	6	36/36	18	42
1400×1000	1400×1000	1402	1002	1514	1114	1474	1074	110	114	120	117	1254	840	11	7	36/36	18	44
1400×1200	1400×1200	1402	1202	1514	1314	1474	1274	110	114	116	115	1254	1044	11	9	36/36	18	48
1500×800	1500×800	1502	802	1614	914	1574	874	116	122	109	110	1342	654	11	6	36/36	18	42
1500×900	1500×900	1502	902	1614	1014	1574	974	116	122	121	124	1342	726	11	6	36/36	18	42
1500×1000	1500×1000	1502	1002	1614	1114	1574	1074	116	122	120	117	1342	840	11	7	36/36	18	44
1500×1200	1500×1200	1502	1202	1614	1314	1574	1274	116	122	116	115	1342	1044	11	9	36/36	18	48
1600×1000	1600×1000	1602	1002	1714	1114	1674	1074	117	120	120	117	1440	840	12	7	36/36	18	46
1600×1200	1600×1200	1602	1202	1714	1314	1674	1274	117	120	116	115	1440	1044	12	9	36/36	18	50
1600×1400	1600×1400	1602	1402	1728	1528	1678	1478	139	140	134	136	1400	1206	10	9	38/38	22	46
1600×1600	1600×1600	1602	1602	1728	1728	1678	1678	139	140	140	139	1400	1400	10	10	38/38	22	48
1800×800	1800×800	1802	802	1914	914	1874	874	118	117	121	124	1638	726	14	6	36/36	18	48
1800×1000	1800×1000	1802	1002	1914	1114	1874	1074	118	117	120	117	1638	840	14	7	36/36	18	50
1800×1200	1800×1200	1802	1202	1928	1328	1878	1278	135	134	142	142	1608	994	12	7	36/36	18	46
1800×1400	1800×1400	1802	1402	1928	1528	1878	1478	135	134	134	136	1608	1026	12	9	36/36	18	50
1800×1800	1800×1800	1802	1802	1928	1928	1878	1878	135	134	134	135	1608	1608	12	12	36/36	18	56
2000×1000	2000×1000	1802	1004	1928	1130	1878	1080	135	134	135	135	1608	810	12	6	36/36	18	46

FUB.FVB型风道橡胶补偿器

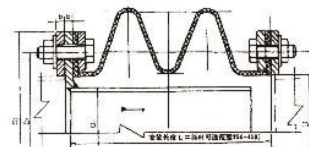
FUB. FVB type air duct rubber compensator



F U B

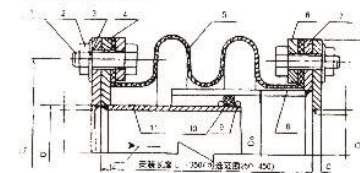


FVB型结构图



- 1、螺栓
- 2、螺母
- 3、垫圈
- 4、内套管法兰
- 5、波纹管
- 6、背板法兰
- 7、外套管法兰
- 8、流向标志

FUB型结构图



- 1、螺栓
- 2、螺母
- 3、垫圈
- 4、内套管法兰
- 5、波纹管
- 6、背板法兰
- 7、外套管法兰
- 8、外套管
- 9、挡圈
- 10、密封胶圈
- 11、内套管
- 12、流向标志

橡胶物流机械性能

项目	指标
硬度 (邵尔A)	58 ± 3
扯断强度	≥ 15MPa
扯断身长度	≥ 300%
扯断永久变形	≤ 25%
热空气老化	70°Cx72h
扯断伸长变化率	≥ 20%

产品技术性能

补偿技术性能	V型	U型
补偿长度	± 100mm	± 90mm
工作压力	9806pa	≤ 9806pa
温度范围	-40°C~ +300°C	-40°C~ +300°C
安装长度 拉	300~450mm	300~450mm
弹性变化率	≤ 15%	≤ 15%
两端固定支架间距和	≤ 50m	≤ 50m
两端滑动支架间距	2~4m	2~4m